

一、报 名

1 2012

?

:2012年江苏省普通高考的模式与往年相同!仍为"3+学业水平测试+综合素质评价#\$

%1&"3#指语文'数学'外语三门\$

%2&学业水平测试科目包括政治'历史'地理'物理'化学'生物'技术%含通用技术和信息技术!下同&七门\$

考生报考科类分为文科类'理科类'体育类'艺术类四类!报考体育类'艺术类的考生可以兼报文科类或理科类\$考生在高考报名时根据自己拟参加的专业加试情况确定报考科类\$

文科类或理科类考生设选修测试科目两门!必修测试科目五门\$文科类考生选修测试科目除须选择历史科目外!在政治'地理'化学'生物四门中再选择一门\$理科类考生选修测试科目除须选择物理科目外!在政治'地理'化学'生物四门中再选择一门\$七门学业水平测试科目中!考生选定的两门选修测试科目之外的五门为必修测试科目\$

体育类'艺术类考生除须参加全部七门科目学业水平测试外!还须参加体育或艺术专业测试\$如兼报文科类或理科类!应按文科类或理科类考生的相关要求确定学业水平测试科目(如不兼报文科类或理科类!七门学业水平测试可均选择必修测试科目\$

学业水平测试选修科目成绩当年有效!必修科目成绩从应届高考之年起算!三年有效\$

%3&综合素质评价包括道德品质'公民素养'学习能力'交流与合作'运动与健康'审美与表现等六个方面\$

2

?

?

:%1&具有我省户籍且同时符合下列条件的人员可以

报名)

* 遵守中华人民共和国宪法和法律(
+ 高级中学教育学校毕业或具有同等学力(
, 身体健康\$

%2&在我省普通高中读书的外国籍考生! 出示护照和我省公安厅填发的-外国人永久居留证. 或-外侨居留证. ! 且符合我省考生报名条件的! 允许其报名参加高考\$

%3&下列人员不得报名)

* 具有高等学历教育资格的高等学校的在校生(
+ 高级中学教育学校非应届毕业的在校生(
, 参加 2011 年普通高校招生考试%包括全国统考' 省级

统考和高校单 的招生考试! 以下 "高校招生考试"&

考一年 分的考生(
/ 法 有关部门 或 在

\$

3 ? ?

:报名时 为)2011 年 11 月 1 日 至 4 日 \$

报考高等学校的高级中等教育学校应届毕业生!

须遵 "高考与普通高中学业水平测试在同一 地报名考试的 #! 在报名地 ' % ' &招 指定的地 理高考报名 (往届生' 考生以 在外省 读的我省户籍考生在其户籍 在 ' % ' &招 指定的地 理高考报名 \$ 不符合 定的考生! 均须 理 考 \$

在中国定居 具 报名资格的外国籍民! 护照和我省公安厅填发的-外国人永久居留证. 或-外侨居留证. ! 可在我省 ' % ' &招 指定的地 理高考报名 \$

考生报名时! 交 身 证' 户 ' 毕业证等有关证件! 得高考报名资格以 , 考生自 %<http://www.jseea.cn> 或 <http://pgbm.jseea.cn>&如 填报报名信息! 自己 填报 的 ' 确 和有效 ! 自己 填报的

确 \$ 有符合报名条件的考生! 均须在确 高考报名信息

时! -考生 信考试 书.! 按 定 报名考试
\$

考生 理报名 ! 方可参加普通高校招生全国统一
文化考试 有关的专业考试\$

4 2012 ?

: 报考高等学校的高级中等教育学校应届毕业生!
须遵 "高考与普通高中学业水平测试在同一 地报
名考试的 #!在报名地 ' % ' &招 指定的地 理
高考报名 (往届生' 考生以 在外省 读的我省户籍
考生在其户籍 在 ' % ' &招 指定的地 理高考报
名 \$

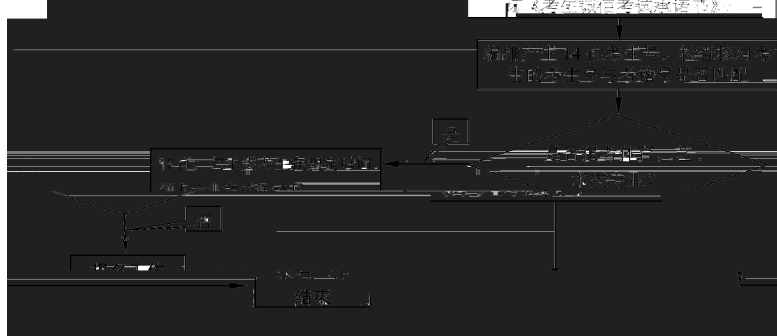
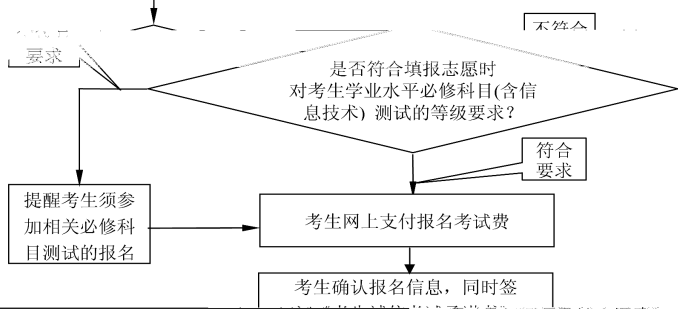
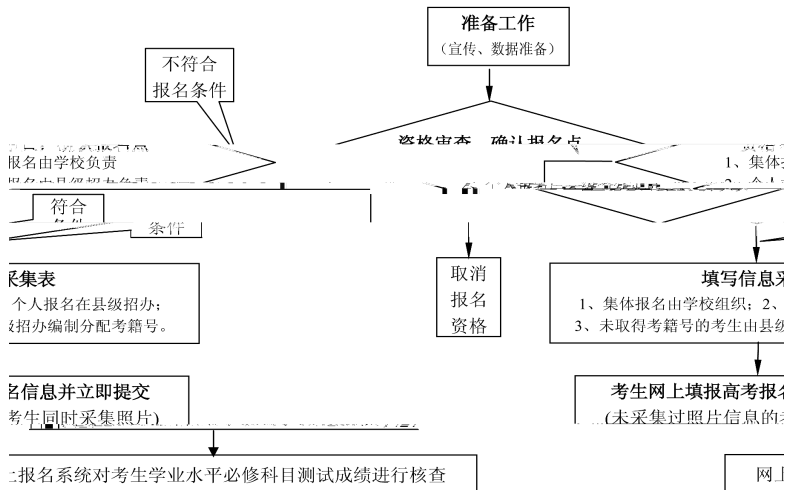
不符合 定的考生!均须 理 考 ! 报名
报名 在 % ' &招 审 方可 理相关报名
\$ 考考生的高考 '体 以 填报等 作一律
报名地招 相关部门 \$

5 ?

:参加高考报名的考生 要 下列 料)(1)居民身
证和户 (2) 符合我省高校招生相关照顾政策的证书 %证
明& 件和复印件((3)往届生和 考生须出具高中毕业证书
或同等学力证明(%4&我省户籍在外省 读的考生须提供外省
省级考试机构出具的在有效期 的高考综合考试或学业水平
测试的成绩证明\$

6 ?

:高考报名流程见下图)



7

?

?

考生报名信息包括自然情况(含个人 历)考生编号' 考生评语' 体育或艺术专业考试方向' 照片等信息\$考生须在 ' % ' &招 指定的报名 领 -江苏省 2012 年普通高校招生考生报名信息 集表.!按照其背面的说明填报有关项目!

在 定时 参加 照片 集 %考生如在参加 2011 年学业水平必修科目测试报名时 集过照片!在高考报名时可不再

照片 集&\$ 考生 报名 立即提交 !应仔细校 报名 打印的报名信息确 表的 ! 无误 确 \$

%1&自然情况)包括姓名' 别' 出生 期' 证件类型 号 码' 民族' 照片' 政治面貌' 选考外语语种' 毕业中学' 毕业类别' 考生类别' 报考科类' 选修科目 ' 户 在地' 联系 话' 录 通知书邮寄地址' 邮编' 收件人' 个人 历' 有何特长' 奖惩情况等\$ 以 考生本人填报!其中奖惩情况必须 考 生 在学校或单位审 \$

%2&考生编号)包括考籍号' 考生号' 考证号\$ 考籍号为考生参加普通高中学业水平测试报名' 建立考生 时 使用的编号!应届生' 往届生和 考生在参加我省普通高中学业水平必修科目测试时 得考籍号!在外省 读的考生在高考报名时 ' % ' &招 提供考籍号!考生参加历年的普通高中学业水平测试和高考报名均使用同一个考籍号(考生号为考生在本年度的报考编号! 是在考生高考报名时 !在考籍号基础 产生的(考证号以 % ' &为单位通过计算机随机编排产生! 为考生参加高考时标识考试座位的编号%仅供参加高考时使用&\$

%3&体育或艺术专业考试方向)报考 须选择本人 要报考的体育专业统考' 艺术专业统考' 艺术专业校考相关项目! 确定专业考试方向! 报名 在 % ' &打印-江苏省 2012 年普通高校招生体育专业考试通知书. 或-江苏省 2012 年普通高校招生艺术专业考试通知书.!考生参加体育' 艺术专业考试时均须出具 通知书\$

%4&民族中学考生)指我省专门为西藏和新疆少数民族中学生 班级的应届高中毕业生! 报考 只能在 给的两类考生中选择一项\$

%5&本次报考必修科目) 考生根据自己的 际情况! 选择确定参加 2012 年学业水平必修测试的科目\$

%6&综合素质评价)高级中等教育学校应届毕业生的综合素质评价 考生 在学校 \$

%7&考生评语)应届生 在中学填写(往届生' 考生在 作单位%无 作单位的! 户 在乡' 镇或街道 事 &填写\$

8 ? ? ?
:考生 包括考生的报名信息%含照片' 身 证号' 思想政治品德考 鉴定或评语' 高中毕业生综合素质评价信息等&' 体 信息' 成绩信息' 信息和 信考试记录\$我省考生的 !根据不同的 !分别 中学' ' % ' &招 和省教育考试院 集!然 省教育考试院将有关信息汇总合成\$

我省考生 建立 法)
%1&报名信息)高级中等教育学校应届毕业生的报名信息主要 中学 考生 填报! 往届生和 考生的报名信息主要 ' % ' &招 考生 填报(

%2&体 信息) ' % ' &招 统一 专门人员用 键盘录入或光 扫描等 法 集(

%3&学业水平测试必修科目成绩) 省教育考试院将考生 有效期 的学业水平测试必修科目成绩直接加入考生

中(我省户籍在外省 读的考生!如能提供 读 在省省 级考试机构出具的在有效期 的高考综合考试或学业水平测试成绩证明!我省予以 可!其成绩可以转换成相应的必修科目测试成绩%具体如何转换详见报名部分第 18 条&(

%4&语数外三门统考科目成绩和学业水平测试选修科目成绩) 省教育考试院 过 评卷 生成\$

%5& 信息) ' % ' &招 ' 考生直接

填报 现场确认 建立\$
%6& 信考试记录) 省教育考试院依据考生在高校招生
考试中的 事 理结果而建立\$
考生 应与纸介质表%卡&一致(考生
一 建立!任何人不得擅自更改\$

9 ? ?
?

;考生编号主要有三种)考籍号'考生号和 考证号\$
考籍号 12位数 成!从左 右第102位为年度编
号的 2位(第306位为 ' % ' &代码(第708位为中
学代码 两位(第9012位为考生序号\$

考生号 14位数 成!从左 右第102位为年度编
号的 2位(第304位为省代码%江苏省代码为32&(第508
位为 ' % ' &代码(第9010位为报考选修科目 代码
%450物理'化学!470物理'地理!480物理'政治!490物
理'生物!650历史'化学!670历史'地理!680历史'政治!
690历史'生物!000不参加选修科目考试!即体育类'艺术类
考生不兼报文科类或理科类&(第11014位为考生序号\$

考证号 13位数 成!从左 右第102位为年度
编号的 2位(第306位为 ' % ' &代码(第7-8位为
选修科目 代码(第9011位为考场编号(第12013位为考
生座位号码\$ 考场编号以 % ' &为单位!按选修科目 连
编排!不得 断\$

考籍号为普通高中学业水平测试报名和高考报名时建立
考生 '体 时 使用的编号\$考生号为考生在本年度
的报考编号!是在考生报名 !在考籍号基础 产生的\$考生
在参加艺术或体育专业加试和特殊类型招生'获 成绩'填报
'录 等有关环节!均使用考生号\$ 考证号以 % ' &
为单位通过计算机随机编排产生!为考生参加高考时标识考
试座位的编号%仅供参加高考时使用&\$考生在试卷以 答题
卡 定位置 均须填写 考证号o

10

?

:我省考生报考科类分为文科类'理科类'体育类'艺术类四类!报考体育类'艺术类的考生可以兼报文科类或理科类\$考生在高考报名时根据自己拟参加的专业加试情况确定报考科类\$

11

? ?

:学业水平测试科目包括政治'历史'地理'物理'化学'生物'技术七门\$

文科类或理科类考生设选修测试科目两门!必修测试科目五门\$文科类考生选修测试科目除须选择历史科目外!在政治'地理'化学'生物四门中再选择一门\$理科类考生选修测试科目除须选择物理科目外!在政治'地理'化学'生物四门中再选择一门\$七门学业水平测试科目中!考生选定的两门选修测试科目之外的五门为必修测试科目\$

体育类'艺术类考生如不兼报文科类或理科类!必须参加全部七门科目的学业水平必修科目测试(考生如兼报文科类或理科类!须参加相应的选修科目测试!其学业水平测试科目等级要求与文科类或理科类考生一致\$考生如报考七门必修科目%含技术科目&'又报考两门选修科目 得成绩!在参加体育类'艺术类专业录 时!只选 七门必修科目成绩作为学业水平测试成绩(如报考五门必修科目'两门选修科目得成绩!在参加体育'艺术类专业录 时!可将其两门选修科目测试等级视为相应的必修科目测试等级\$

必修科目和选修科目缺考或未报考的考生!不能 得相应科目的成绩!也不得视为 D 级\$

根据 -江苏省 2008 年普通高校招生考试方 . 定!参加 2012 年普通高考的考生!普通高中学业水平必修科目测试等级未达 下列要求的!不得填报统一录 次相关科类的高考)

* 文科类或理科类考生必修科目测试均须达 C 级 以等级%技术科目必须合格&(

+ 不兼报文科类或理科类专业的体育类' 艺术类考生! 其七门学业水平测试必修科目等级中 D 级不得超过三门 %技术科目不合格视为 D 级&(

， 兼报文科类或理科类的体育类' 艺术类考生! 在参加文科类或理科类专业录 时! 必修科目测试均须达 C 级 以等级%技术科目必须合格&(参加体育类' 艺术类专业录时! 其七门学业水平测试必修科目等级中 D 级不得超过三门 %技术科目不合格视为 D 级&\$

12

?

:根据-江苏省 2008 年普通高校招生考试方 . 定! 学业水平必修科目测试等级未达 定要求的! 不得填报统一录 次相关科类的高考 \$ 此! 以下考生在高考报名时还 同时报名参加 2012 年度的普通高中学业水平相关必修科目的测试) * 不符合统一录 次相应科类填报学业水平测试必修科目等级要求的高级中等教育学校毕业生(+ 2011 年学业水平测试相关必修科目成绩不满意的应届毕业生(， 往年 得的在有效期 的学业水平测试相关必修科目成绩不满意的往届生和 考生\$

报名时 为 2011 年 11 1 4 ! 与全省普通高考报名一 \$

13

?

: 学业水平必修科目测试作为学业水平测试的 成部分! 其成绩是高校招生填报 的必要条件和录 的重要依据之一-\$

14

?

:根据-江苏省 2008 年普通高校招生考试方 . 定! 信息技术学业水平测试科目合格是高级中等教育学校应届毕业生' 往届生 考生填报相关 必须满足的条件%具体

详见 11 条&\$ 信息技术学业水平测试是普通高中学业水平测试的 成部分!也是高校录 的参考之一\$

15

?

?

:综合素质评价包括道德品质'公民素养'学习能力'交流与合作'运动与健康'审美与表现等六个方面\$其中!道德品质'公民素养'交流与合作等方面的评定!符合基本标 !可评为合格(学习能力'运动与健康'审美与表现等方面的评定等第分 A' B' C' D 四级\$

应届毕业生的综合素质评价 作 其 在学校 \$

16

?

:高级中等教育学校须 应届毕业生 综合素质评价!其中的"道德品质#和"公民素养#必须合格,否 不得填报高考 和 高校录 \$

高校在录 时!依据统考科目成绩'学业水平测试等级和综合素质评价结果!择优录 \$综合素质评价是高校招生录 的依据之一\$在综合素质评价中!考生"学习能力#"运动与健康#"审美与表现#单项达 A 级且道德品质'公民素养'交流与合作三项均为合格的!高校在同等条件下可以优先录 (均为 D 级的!高校可以不予录 \$

17

?

:根据省教育厅关于"必修学科的成绩从应届高考之年起算!三年有效#的 定! 有报名参加 2012 年高考的应届生'往届生和 考生均须参加 2010 年或以 年度的信息技术学业水平测试(具有我省户籍在外省 读的考生!也须符合要求!否 必须报名参加 2011 年 12 举 的 2012 年度信息技术学业水平测试\$

18

(,)

?

,

?

:根据省教育厅关于“必修学科的成绩从应届高考之年起算!三年有效#的 定!在外省 读的我省户籍考生! 外省省级考试机构出具的有效期 的高考综合考试成绩证明!在高考报名时 理高考综合考试成绩转换 \$ 成绩 转换 !无论是应届生'往届生!其必修科目测试等级要求与我省高级中等教育学校应届毕业生相同\$ 即须符合相应报考科类 必修科目测试的等级要求%含技术科目&!否 还必须参加相关必修科目测试的报名和考试\$

理科综合考试成绩转换 将 应物理'化学'生物三门学科必修科目考试成绩的 A' B' C' D 四个等级(文科综合考试成绩转换 将 应政治'历史'地理三门学科必修科目考试成绩的 A' B' C' D 四个等级\$ 等级转换 照表如下)

有效期 的高考综合考试成绩		转换 的学业水平必修科目 测试等级%2012 年度&
150分	100分	
150分1135 分	100分190 分	A
134 分1112 分	89 分175 分	B
111 分190 分	74 分160 分	C
89 分 以下	59 分 以下	D

在外省 读的我省户籍考生如没有在有效期 的高考综合考试成绩! 必须报名参加学业水平必修科目 %包括技术科目&的测试!其报名方式 相关要求与我省 2012 届高级中学教育学校应届毕业生相同\$

19 2010、2011

?

:根据-江苏省 2008 年普通高校招生考试方 .中"选
修学科的成绩当年有效#的 定!考生 2012 年参加高考报名时如选择的选测科目 与 2010' 2011 年不同! 其 2010' 2011

年参加学业水平测试选测科目的等级成绩不能转换成相应的必测科目等级!考生还必须报名参加 2012 年相关的必测科目考试\$

20

?

:2012 年我省考生的报考科类分为)文科类'理科类'体育类'艺术类\$ 艺术类考生即报考科类为艺术类的考生\$ 而艺术特长生是普通本科院校根据活跃校园文化'丰富校园生活的要招收的具有艺术特长的文科类或理科类考生\$

艺术特长生与艺术类考生的 别有以下五 :

%1&报考科类不同

艺术特长生的报考科类为文科类或理科类!录 高校就读于文科类或理科类专业!在学习本专业的同时利用业余时间 参加学校的文艺排练和演出\$ 艺术类考生的报考科类为艺术类! 有关高校录 就读于美术'音乐'舞蹈'表演等艺术类专业\$

%2&报考条件不同

艺术特长生的报考条件是)考生在高级中等教育阶段参加省' 级文艺调演比赛获得 定奖项或参加 级%含&以美术'书法作品展览!或具有较高艺术才能!符合高校开展艺术活动的 要\$

艺术类考生的报考条件是)符合普通高校招生报考条件!具有一定艺术专长 \$

%3&专业考试 '形式和时 不同

在考试 方面!艺术特长生着重考察艺术综合运用能力(艺术专业考试 兼顾考生在艺术学习方面 具有的基础知识'基本技能和综合运用能力\$

艺术类专业考试分为省统考和招生院校校考\$ 省统考省教育考试院 !2012 年省统考分为音乐类和美术类!音乐类省统考时 为 2011 年 12 11 (笔试) 底!美术类省统考时 为 2011 年 12 4 \$ 招生院校自 的专业校考一般于 2012 年 2 1 3 20 \$ 艺术特长生

相关院校 测试\$ 我省高校 2012 年艺术特长生测试
时 多数安排在 1 2 \$

%4&学业水平测试要求不同

艺术类考生报考艺术类专业时! 必须参加全部七门科目的
学业水平测试! 其学业水平测试必修科目 D 级不得超过三
门%技术科目不合格视为 D 级&(而艺术特长生的学业水平必
修科目测试须达 4C1 合格! 选修科目等级须符合院校的相关
要求\$

%5&录 政策不同

艺术特长生的录 政策为)专业测试达优秀或合格等级!
文化统考成绩在省同 录 最低控 分数线 ' 高校投 分
分数线下一定分数以 !选测科目等级符合院校相关 定!高校
拟 录 的考生!省教育考试院可向有关高校投 ! 高校
择优录 \$

艺术类考生在文化分和专业分均达 省录 最低控 分
分数线 !视专业考试形式和专业类型的不同!我省分别按专业
分或文化分+专业分或文化分投 ! 高校按招生章程中确定
的 择优录 \$

21

?

:2012 年我省考生的报考科类分为)文科类'理科类'体
育类'艺术类\$ 体育类考生即报考科类为体育类的考生\$ 高水
平运动员是普通高校为了活跃校园体育氛围! 提高体育竞技
水平! 满足大学生运动 的 队 要招收的具有体育方面
特长的文科类或理科类考生\$

高水平运动员与体育类考生的 别有以下四)

%1&报考科类不同

高水平运动员的报考科类为文科类或理科类! 录 高
校 就读于文科类或理科类专业! 在学习本专业的同时利用
业余时 参加学校的体育训练\$ 体育类考生的报考科类为体
育类!录 高校 就读于体育教育'警察体育和 体育等
体育类专业\$

%2&报考条件不同

报考高水平运动员! 考生的年龄' 得运动员等级证书的时 '级别以 体育比赛的等级和获奖名次都有要求\$

体育类考生的报考条件为)符合普通高校招生报考条件! 具有一定体育专长 \$

%3&专业考试 '时 和形式不同

在考试 方面!高水平运动员着重考察体育专项能力(体育专业统考 兼顾考生的身体基本素质 %含 100 米跑' 800 米跑' 立定三级跳远和 地双 头 向前掷 心球&和体育专项素质的考查\$

高水平运动员的测试时 和形式为) 省 高校确 的 田径' 游泳项目考生! 全省高校联合测试!其他项目 高校 单 测试或联合测试\$ 田径' 游泳联合测试时 为 2012 年 4 7 0 8 (其他项目测试须在 4 10 前结束\$

体育类考生须参加体育专业省统考!考试时 从 2012 年 4 23 开始\$

%4&录 政策不同

高水平运动员的录 政策为) 体育专项测试合格的考生! 文化成绩达 本科第二 省录 最低控 分数线或本科 第二 分数线 65%且七门学业水平测试必修科目等级中 D 级 不超过三门的!省教育考试院将按考生的 投 ! 招生高 校决定是否录 (测试达 优秀%相当于一级 以 运动员& 标 的考生! 招生高校自 文化单考!省教育考试院将 根据有关高校 报的文化单考合格考生名单 审 ' 公示 无异议 理录 \$

体育类考生的录 政策为)省教育考试院 文化分和专业 分均达 省录 最低控 分数线'七门学业水平测试 D 级不超 过三门的考生!按文化分+专业分!依据平 院校 投 投 ! 招生院校按其招生章程中确定的录 择优录 \$

22

?

?

: %1&可 享 加分照顾的考生有)

烈士 女!少数民族考生!归侨'归侨 女'华侨 女 台湾省籍考生! 自谋职业的退役士兵! 在 役期 荣立二等功 %含&以 或 大军 %含&以 单位授予荣誉 号的退役军人! 在高中阶段思想政治品德方面有重大突出事迹的应届高中毕业考生\$

%2&与其他考生同等条件下!可优先录 的考生有)

退出部队现役的考生!残疾军人' 公牺牲军人 女!一级 四级残疾军人 女!驻边疆国境的 % & 沙漠 '国家确定的边远地 中的三类地 和军队确定的特'一'二类岛屿部队现役军人的 女! 残疾人民警察' 公牺牲人民警察 女!一级 四级残疾人民警察 女(综合素质评价中!考生"学习能力#"运动与健康#"审美与表现# 单项达 A级且其他三项%道德品质'公民素养'交流与合作&均为合格的考生\$

%3& 享 照顾政策的考生 理相关 时应注意如下事项)

* 考生如 "照顾 象#中的有关项目!须在确 高考报名信息时填写-享 照顾政策考生情况登记表.! 提供相关证明 料的 件和复印件\$

+ 考生必须 填写该表中的"基本情况说明# 其以 栏目! 提供有关证件的 件 复印件供审 \$ ' % ' & 招 须在 的复印件以 表相应栏目 署意见 盖章!将复印件 -享 照顾政策考生情况登记表.报相应主管部门 资格审 ! 件归还考生\$

, 审 主管部门)烈士 女!在 役期 荣立二等功%含&以 或 大军 %含&以 单位授予荣誉 号的退伍军人 民政局审 (自谋职业的退役士兵 % ' &民政局初审 !再报 民政局审 (少数民族考生 % ' &民族宗教事务局初审 !再报 民族宗教事务局审 (台湾省籍考生 级"台湾事务 公室#审 (归侨'归侨 女'华侨 女!须向当地侨务部门领 专门表格! 理相关 ! 提供相关证明

料的 件和复印件(退出部队现役的考生,残疾军人, 公牺牲军人 女! 一级 四级残疾军人 女! 驻边疆国境的 % &' 沙漠 ' 国家确定的边远地 中的三类地 和军队确定的特' 一' 二类岛屿部队现役军人的 女! 残疾人民警察! 公牺牲人民警察 女! 一级 四级残疾人民警察 女! 招

审 \$

%4&表格 填写不全' 审 单位 章不全' 或 非以定单位审 的! 一律无效\$

%5&-享 照顾政策考生情况登记表. 有关证件%证明&料等须于 2011 年 12 31 前交 % ' &招 %含"三侨生#&\$ 逾期不予 理\$

%5& 有 审 符合照顾政策的考生! 均须 过省教育考试院' ' % ' &招 有关中学公示无异议 方为有效\$ 考生录 时可享 的照顾项目和照顾政策! 以 省政府的 2012 年江苏省招生政策为 \$

23

?

?

:根据-省教育厅关于完善微调我省 08 高考方 的通 知.%苏教基2200932 号&文件 定)" 第一次参加必修科目测试且技术科目测试合格的考生! 每 1 门必修科目成绩达 A 级! 在划线前加 1 分计入统考成绩(如 4 门必修科目成绩均达 A 级! 在划线前奖励 1 分! 即加 5 分计入统考成绩# \$具体情况如下)

%1& 第一次参加必修科目测试且技术科目测试合格%含技术科目补考合格! 下同&的文科类或理科类应届考生! 每 1 门必修科目成绩达 A 级! 在划线前加 1 分计入统考成绩(如 4 门必修科目成绩均达 A 级! 且技术科目测试合格! 在划线前奖励 1 分! 即加 5 分计入统考成绩\$

%2&不兼报文科类或理科类的体育类或艺术类应届考生! 第一次参加必修科目测试且技术科目测试合格! 每 1 门必修科目成绩达 A 级! 在划线前加 1 分计入统考成绩(如 4 门

4门以 必修科目成绩达 A 级!且技术科目测试合格!在划
线前奖励 1 分!即加 5 分计入统考成绩\$

%3& 体育类或艺术类兼报文科类或理科类的应届考生!
在参加文科类或理科类录 时!除两门选修科目以外的 4 门
必修科目如在第一次参加学业水平测试 得 A 级的!且技术
科目测试合格!其奖励分数参照文科类'理科类考生的政策执
(在参加体育类或艺术类录 时!按本条第%2&款 理\$

既符合照顾加分政策又满足奖励加分政策的考生!其加
分分值可以累加\$

24

?

:思想政治品德考 主要考 考生本人的现 表现\$
考生 在学校或单位%没有 作单位的考生! 乡镇或街
道 事 &应 考生的政治态度'思想品德作出全面鉴定!

其 \$ 过 事 罚'治安管理 政 罚或 纪
分的考生!要提供其 错误的事 ' 理意见和本人 错
误的 识 改 错误的现 表现等翔 料! 其

\$ 应届毕业生的思想政治品德考 !可与综合素质评价
作结合 \$

考生参加高校招生考试的 事 理结果!将 省
教育考试院作为考生思想政治品德方面的重要 记入考生
中! 在录 时提供给招生院校!作为高校录 新生
的重要参考\$

25

?

:有下列情形之一 ! 于思想政治品德考 不合格)
%1&反 宪法 确定的基本 的或参加邪教 的(
%2& 治安管理 罚法! 治安 政 罚且情节
重' 质 的\$

二、体 检

26 ? ?

: 我省 年的高考体 作安排在 3 4 20

期 \$ ' % ' &招 根据本地的考生人数安排

考生体 时 通知 中学!同时通过新 体向 公 \$

%1&考生身体健康 况 查按教育部' 生部' 中国残疾

人联合 发的 -普通高等学校招生体 作指 意见.%教

学2200333 号&和-教育部 公厅 生部 公厅关于普通高等

学校招生学生入学身体 查 项目 测有关 题的通

知.%教学厅2201032 号&以 -教育部高校学生 关于明确

人 且 功能不 的具体 定标 的.%教学

22010322 号&执 \$体 作 级%含&以 招生考试部门

和 生部门 !考生体 应在指定的二级 等%含&以

院或相应 单位 \$ 体 机构应按照-普通高等学

校招生体 作指 意见. -教育部 公厅 生部 公厅

关于普通高等学校招生学生入学身体 查 项目 测

有关 题的通知.等有关 定 考生体 出相应的'

确的结论! 其 ' 确 \$ 非指定的 机构为

考生 出的体 结论无效\$

%2&应届毕业生一般 在中学 集体前往 ' % '

&招 指定的高校招生体 参加体 \$往届生和 人员应

按本人报名地招 公 的时 !自 指定体 参加体 \$

%3&高考结束 !报考军事院校%含"国 生#"军校无军

籍学员#!下同&的考生还须 军 ' 面试(报考公安' 政法院

校的考生!还须 面试和体能测试\$ 部分考生!应按本人

报名地招生 公室公 的时 和地 !自 前往参加 省军

的军事院校招生体 ' 面试或 省公安厅' 法厅 公

安'政法院校等 的面试和体能测试!军 '面试或体能测试合格 方可报考相关院校\$

%4&体 结论是考生填报高考 的重要依据之一\$体 作结束 ! ' % ' &招 将体 结论通知考生本人! 考生本人 确 \$体 表%卡& ' % ' &招 留 ! 按有关要求将信息 入考生的 \$

27

:%1&教育部' 生部'中国残疾人联合 印发的-普通高等学校招生体 作指 意见. -教育部 公厅 生部 公厅关于普通高等学校招生学生入学身体 查 项目 测有关 题的通知. 等有关 定 盖了普通高校的普通专业和 类等特殊专业的身体要求\$ 军事院校和招收"国 生#" "军校无军籍学员#的专业按-军队院校招收学员体格 查标 .%中国人民 军总参谋部' 总政治部' 总 部! 发 4200656 号& 定执 (公安类院校%专业&按-关于印发6公安 普通高等学校招生 作 法7的通知.%公政治420005137 号&等有关 定执 \$ 为方 查 !我省高校招生体 作 等 料将公政治420005137 号文件中的有关身体要求! 印 在-普通高等学校招生体 作指 意见.的第二部分!习

为-普通高等学校招生体 作指 意见.第二部分第六条\$ %2&-普通高等学校招生体 作指 意见.分为三个部分) 第一部分 列情况为" 有下列疾 !学校可以不予录 #!相 应的体 结论为"不合格#\$ 第二部分 列情况为" 有下列疾 !学校有关专业可不予录 #!相应的体 结论为"合格 #\$ 考生的体 结论 于第二部分的!将 报部分专业\$ 特别 要注意的是!第二部分的第一 第三条 查! 一条 前一条具有包含关系!如 考第三条! 同时也 考第一'第二条的专业(第四'第五条 视力 查! 一条 前一条也具有包含关系! 如 考第五条! 表示第四'第五条 列的 有专业均 考\$第六条 列标 为公安院校的体 标 ! 在外科'五 科和 功能 查的相关 不合格的!不能报考公安类院校\$ 合格 的考

生应照体检意见和本人体检结论!选报自身身体条件合就学的专业\$第三部分列情况系向考生提出的"不就读的相关专业#的建议!考生执意报考或就读相关专业!可能其录取或学习在相关领域%业&就业产生!考生注意查院校招生章程是否有相关的报定\$

%3&残疾考生应根据自己的体检结论!照-普通高等学校招生体检意见!结合自身的残疾程度和高校的入学条件!开考的专业!合理选报院校专业\$在教育部的普通高等学校年度招生作通知中!也明确规定!

体残疾生活能自理'不报专业学习!且高考成绩达不到要求的考生!高等学校不能其残疾而不予录取\$

%4&-军队院校招收学员体格查标.的体检结论比较复杂!考专业种类和军兵种!体检总的结论分为"专业合格#"指专业合格#"非指专业合格#"和"不合格#四种!专业合格的考生可兼报指专业和非指专业!指专业合格或非指专业合格的考生不得兼报专业(指专业合格的考生可兼报非指专业!非指专业合格的考生不得兼报指专业\$考生必须确!重填报军校\$参加军招收学员全面测合格的考生!如兼报其他军事院校!还须参加军校招生的军'面试须合格\$

%5&一院校部分专业%如护理等&还有相关的身体健康况要求!具体参见院校招生章程\$

28

根据2006年下发的-军队院校招收学员体格查标.定!军事院校考生身体的要求!在1997年标基础作了调!其主要如下)%1&女身高的要求!从158米以调为160米以(%2&体重的要求!从女体重均不超过标体重25%!调为)体重不超过标体重的25%'不低于标体重的15%!女体重不超过标体重的15%'不低于标体重的15%\$标体重的计算公式为)标体重kg&=身长cm&-110(%3&远视力的要求!指'

水面 ' '测 ' 达专业!从 4 9%0 8&以 调 为 4 6 %0 4&以 (技术专业!从 4 6%0 4&以 调 为 4 5%0 3&以 \$ 视力仍要求在 4 9%0 8&以 (明确了" 分 光 术 年以 且无 发 !除 ' 专业外合格#的 定(%4& 表面 和 功能仍须 (%5& 标 '心 下 等 当 \$ 疾 ' 度非特异 生 系统 ' 度 !'" 疾 !仅 功能和 训练的 定为不合格(%6& #质 \$和 部队%体健康的疾 !新标 作出了更 格的 定\$ 在&留 有' (' 查标 的基础 ! 加了生 #) * 等疾 的 查\$ 为初+心, 管系统疾 '- . 疾 等#质 \$以 类寄生/ 等疾 ! 加了 心 图' 8 超' O部 9线1片'化 等 查\$ 心. 功能2 3和45成6, ' 7 O的 8部等疾 !均 定为不合格(%7&报 考军事院校的考生还须通过军人职业 应 心理测试\$

根据-关于印发6公安普通高等学校招生 作 法7 的通知. 定! 报考公安院校的考生!除执 普通高等学校招生身体健康标 外!还应符合下列条件) 考生身高一般不 低于 1 70 米!江苏警 学院为 1.68 米&!体重不低于 50 公9(女 考生身高一般不低于 1 60 米!体重不低于 45 公9(身体 : \$ 左右 单 视力应在 4 8%0 6&&含&以 !无 ; ' <\$ 两= 无重>\$ 无 ?\$ 五 @ !面部无明A特B和缺C %如DE' 'F 'FG' 种HI 等&\$ J 不KL\$ 无M O!无NO!无 重PQR \$ 无明AS T'UVW\$ 无重度 平X足%平YZ&!无[身'少\头'] 背\$ 无 种残疾\$ 直系, ^无_` 史\$ 无' (! 转a b化 指标必须在 围 !无 ' 'c d \$ 体能测试成绩合格\$

特别提示) 公安部 中国人民e f 警察部队学院和公安 警高等专科学校招收地方高中毕业生的 作! 按照中国 人民 军总政治部关于军事院校招收地方学生的 法招 生!其中身体条件按-公安现役院校招收考生体格 查标 . 执 \$ 江苏警 学院要求一般公安类专业 身高不低于

168 米! 女 不低于 160 米(反g 专业要求 身高不低于 175 米! 女 不低于 165 米\$ 公安院校 考生报考还有具体要求! 考生注意查h 招生院校的招生章程\$

29

?

: 政法院校公安类专业要求考生 视力在 4.7 以 ! 其余要求与公安类院校%专业&类i ! 与公安类院校%专业&同时录 \$具体 参见教育部高校学生 ' 法部法 教育 -关于印发6中国政法大学' 西j 政法大学' 中j k 政法大学' 华 l 政法学院' 西m政法学院和中n 法警 学院提前录 专业招生 法7的通知.%教学 42003516 号&和 院校招生章程\$

30

()

?

: 类专业是指从事 或水 作业技术的专业! 如 o 机 程' 技术' p q r s t' p u 业科学与技术等\$ 类专业除特别注明外一般只招 生! 技术与 p q r s t 专业要求考生的 视力在 5.0 以 ! o 机 程专业要求 视力在 4.8 以 \$ 技术专业要求身高 1.65 米以 ' 女 1.55 米以 \$ 类院校%专业& 考生身体的具体要求! 参见院校招生章程\$

31

?

: 根据-普通高等学校招生体 作指 意见. 以 -教育部 公厅 生部 公厅关于普通高等学校招生学生入学身体 查 项目 测有关 题的通知.%教学厅[2010]2 号& 定! 项目 测! 即 v w (标 物 测! 包括 v 表面 ' v 表面 体' v e ' v e 体' v 心 体和 v x y z { | 测等! } " 五项#和 HBV-DNA 测(~ & 留 • a | a 基转 b %ALT! 转 a b & 测作为体 项目\$ 如果 转 a b ! 不得 项目 测(如果转 a b 在 100 单位以 ! 项目 测! 如表面 d ! 体 一个 复 ! 复 结论仍不 的考生! 体 结论为不合格\$

32

?

500HZ-4000HZ 的语音测试结果为每分钟的平
 均语力都大于或等于 40 分(合格的考生)地 级以
 院合格地 级出具的语力证明和考生本人的书面
 语力证明。招生机构和考生 在学校分别
 不少于一小时的外语语力，测试公示无异议。招
 于 4 月 30 日前将考生语力证明相关材料报省教育考
 试院。省教育考试院在 5 月 20 日前通知考生指定院
 语力检查。语力检查用自理。合格语力有 2/3 的考生。其
 名单在江苏省教育考试院公示无异议。外语语力
 方可，语力测试。其外语成绩的计算按教育部相关 定执 行。

三、考 试

33

2012

?

：高考统考'学业水平选修科目测试和 2012 年必修科
 目测试的考试时 具体如下)

时 期 科 目	高考统考科目		选修科目	必修科目	
	6 7	6 8	6 9	3 17	3 18
！	语文 (9:00-11:30) 文科类考生 "加 30 分" 考试时 &		物理'历史 (9:00-10:40) 两门选修科目同时开考&	物理 (8:30: 9)45&	历史 (8:30: 9)45&
				政治 (10:45: 12)00&	化学 (10:45: 12)00&
下！	数学 (15:00-17:00) 理科类考生 "加 30 分" 考试时 &	外语 (15:00-17:00)	化学'生物 政治'地理 (15:00-16:40) 四门选修科目同时开考&	生物 (14:00: 15)15&	
				地理 (16:15: 17)30&	

34 、 ?

:语文'数学的 题与/加题分卷'分答题卡'分时段考
试\$ 题考试结束!收 题答题卡!加试/加题的考生 加
30分#考试时 作答/加题\$

35 、 、 ?

:语文'数学' O语三门统考科目的满分为 440分\$ 其
中)语文 160分!数学 160分!外语 120分\$ " 外!语文'数学/
加题 设 40分\$

36

? ?

:必修测试科目 科满分 100分\$ 等级划分标 为)100
分190分为 A级!89分175分为 B级!74分160分为 C级!59
分 其以下为 D级\$ 参加两次测试的! 较高等级计算成绩\$

选修测试科目 科满分 120分\$ 按考生成绩分 划出等
级)A;级为前 5<% 含 5<& 的考生(A级为前 5<-20<% 含
20<&的考生(B;级为前 20<-30<% 含 30<&的考生(B级为前
30<-50<% 含 50<&的考生(C级为前 50<-90%%含 90%&的考
生(D级为 90%以 的考生\$

37 ?

:高考科目中外语考试分O语' 1语' 语'法语'德语'
西班2语等 6个语种! 考生任选一种\$

38 ?

:考生应 3考试 定使用的文具用品' 考证'身
证(要45考 环境以 自己 在的考 '考场和座位(了
考试纪律(注意67 生!89结合! 3应试的心理
等\$

39 ?

:考生在考试中必须 格遵守-考生守 . \$只 : ; 符
合 定的物品 入考场\$ 在考场 须& 安P!不 <=!不
>?!不 交头接='左顾右@'打 A' B号(不 C; '
DE'FG或有意H他人FG(不 ' F答 或交换试卷'答

答题卡或答卷' I J 纸! 不得将试卷' 答题卡或答卷' I J 纸; 出考场\$ 考生不得将答题卡或答卷' I J 纸K 在座位两边% 以身体为L &! 如确 要! 应反M在N ! 否 按有意H他人F G论 \$ 反 考试纪律的! 按 论 \$

40

?

: 除 2B O 笔' 0.5 P 米Q R 水的 笔' 直S ' T ' 三UZ ' VW ' XY ' \ Z 纸Z ' [明笔\ 外! 其他任何物品不 ; 入高考考场\$] 在考场 自 ' ^ 文具用品等\$] : ; 种具有发_或 接 信息功能的设 %如 机' ` 机等&' a 记b 录 设 以 c 改d ' 修 ; 等物品 入考场! 否 按 理\$

41

?

?

: 为了 e 考f 考纪! 和打g 以 机等现代化通h 具为主要 段的舞i 为! , 考生无意中 将 机等]; 物品; 入考场5 成考试 ! 从 2006 年开始! 考生 入考场时! 我省 高考考场的j 考员须使用k l 测# 考生 查\$ 为此! 考生 注意以下事项)

%1&不: ; 机' ` 机等具有发_或 接 信息功能的 设 和U 盘' MP3 等 a 设 入考 ' 考场\$ 如无意中 : ; 了]; 物品! 在 场前_交_考人员! 或 在考场外的 "物品m #! 考 此不 &管 任\$

%2&不; k no! 最3 不要p 有k qM 或o 品的r 和s ! 以, l 测# 报警 场t 度\$

%3&将考试 的文具f 在[明的笔\ u! 以 j 考教v 查\$

%4&主动w 合j 考教v 查\$ 如在 查过程中出现报 警x ! j 考人员 考生 要求考生出示相关k 物品! 查部位再次复 ! 确定无]; 物品 ! 考生方可入座\$

%5&考生接 查 入座! 如在考前或考试中y 开考场! 或从书包 z 物品! { 考场时! j 考人员 考生再次

查\$ 此考生应 3考前 项 !|可能 , 情况
的发生\$

%6&如考生: ; 机等] ; 物品 入高考考场!考试开始
!无论是否}意'是否使用!均 于考试 为!考试管理
部门将按-国家教育考试 理法. 理! 将其
为记入考生高考 信 ! 在录 时提供给招生院
校!作为高校录 新生的重要参考\$

42

?

:根据教育部 -国家教育考试 理法.%教育
部~第 18号& 了修 !教育部在新 发的-国家教育考试
理法.%教育部~第 33号&中!加大了 考生
为 罚力度)

%1& 于 为的 定\$

* "在考试过程中使用通h设 的#调 为": ; 具有发
_或 接 信息功能的设 的#!表明在考试过程中!只要:
; 具有发_或 接 信息功能设 的!无论是否使用!一律按
照作i 理(

+ 于 同卷的 定! "评卷过程中 发现同一科目同
一考场有两 以 %含两 &答卷答 同的#调 为"评卷过
程中 定为答 同的#!不再仅 于 "同一科目同一考
场#(

, 为w合标 化考 的 ! 加"考试 作人员通过视
• 发现考生有 纪'作i 为的!可以 省级考试机构 定
作出 理决定#的条款\$

%2& 于考生 为 理\$ 有下列情形之一的!可以视
情节 重!同时给予 参加该项考试 1 3年的 理(情节
特别 重的!可以同时给予 参加 种国家教育考试 1 3
年的 理)

* 团伙作i 的(

+ 向考场外发_'' ^ 试题信息的(

, 使用相关设 接 信息 作i 的(

／伪5' \$5身 证' 考证 其证明 料! 他人代替
或 代替考生参加考试的\$

%3& 于在校学生' 在职教v 为 理\$ 有下列 为
之一的! 教育考试机构应当通报其 在学校! 学校根据有关
定 e 理! 直 开除学籍或 予以 聘)

* 代替考生或 他人代替参加考试的(
+ 团伙作i 的(
, 为作i 提供试题信息' 答 相应设 等参与
团伙作i 的\$

43

: 考生 信考试记录的主要 为考生参加普通高校
招生考试%包括全国统考' 省级统考和高校单 的招生考
试等& 环节中的 事 理结果\$ 信考试记录作为考
生 的一部分! 将在录 时提供给高校作为重要参考\$
高校在 审h 考生 信考试记录等信息的基础 ! 决定考
生录 与否\$

44

: %1& 考生应在每科开考前 20 分# %语文字科和外语科
目在开考前 30 分# & 入考场! 考生 场时! j 考教v 将用k
l 测# 查考生是否: ; 了] ; 物品\$ 查完毕! 考生)
考证 号入座! 将 考证和居民身 证 在考N靠走道一
%! 以 \$

%2& 考生领 答题卡和试卷 ! 应在指定位置和 定的时
确' 清楚地填写姓名' 考证号等栏目\$ j 考教v 贴3
条形码 ! 考生须 条形码 的信息是否与自己的 考证
号' 姓名相符! 答题卡如分 A' B 卡! 考生还必须 查 得 A 或
B 卡是否与自己应 卡一致\$

%3& 开考信号发出 才能开始答题\$

%4& 开考 15 分# %外语考试开考前 15 分# 起& 考生不
得入场! 考试结束前 30 分# 起方可交卷出场! 交卷出场 不
得再 场 考! 也不 在考场/ 近逗留或交谈\$ 考试结束前

15分#考生 止提前交卷\$

%5&在答题卡 定的 答题!只 用 0.5 P米Q R 水的 笔作答非选择题\$ 选择题一律用 2B O笔将答 在答题卡 定的位置按填c 示例c Q' c 满!作图时须用 2B O笔 '写清楚!线条 符号必须加Q' 加粗\$ 不 用 定以外的笔 和在答题卡 定以外的 答题! 不 在答题卡 任何标记! 否 答题无效\$ 在试卷' I J 纸 作答!其答题无效\$

%6&考试终了信号发出 !立即 笔!不 超时答题\$ 根据 j 考教v 指~ 依次退出考场!不 在考场逗留\$

45

?

:外语科目考试考生须提前 30 分# 入场!开考前 15 分 # 起考生] 止 入考场\$ 在外语> 力考试期 !考生不得作答 非> 力考试部分的试题!待> 力考试部分结束!即"> 力部分 此结束#的提示语播出 !考生方可开始作答非> 力考试试题\$

46

?

?

:2012 年我省高考O语 语测试与高中O语 语等级 测试结合 ! 测试时 安排在 2012 年 3 24 25 ! 考生在 ' % ' &教育局教研室 \$ 其他非O 语语种的外语 语测试 作将于 2012 年 3 24 25 j 京 招生 公室 ! 测试地 为j 京 招生 公室%j 京 中山j 路 388 号&!联系 话 025-52310655\$ 外语 语测试成绩记入考生 !供高校录 时参考\$

一般来说! 招生院校 报考外国语言文学 其他涉外专 业的考生的外语笔试和 语测试成绩要求较高\$

47

?

?

: 评卷是以计算机 络技术和图像 理技术为 依托!以 现考试评卷公平'公 为目的! 用试卷和答卷%即 答题卡&分y 的方式! 选择题 计算机根据考生的填c 情况自 动 分! 非选择题 不同评卷教v 通过 络在计算机 考

生答卷的 图像分别 评分! 最终 计算机系统自动
合分和成绩校 的一种新的评卷方式\$

评卷有如下优)

%1& 评卷 "多评 #! 即)一卷二评! 甚 一卷三
评' 一卷四评! 有助于评卷教v 更3地 评分标 ! 提高评
卷质量(

%2& 评卷引入有效的误差控 机 ! 可以 时控 误
差! 最大程度地 现了评卷公平' 公 ' 确的目标(

%3& 评卷 用了试卷和答卷分y 的方式! 化了答卷
{ 收' ' f 等环节! 提高考务 作的效 ! 减 了安全
力! 有利于答卷的安全&密! 提高 作质量(

%4&全过程 用计算机管理! 减少了' 统评卷方式的人
登分' 分' 合分等诸多 环节! 极大提高了评卷 作的
确 ' &密 和 作效 (

%5&可以更 时有效地j 控教v 的评卷质量和评卷 度!
加大 评卷 作的管理力度(

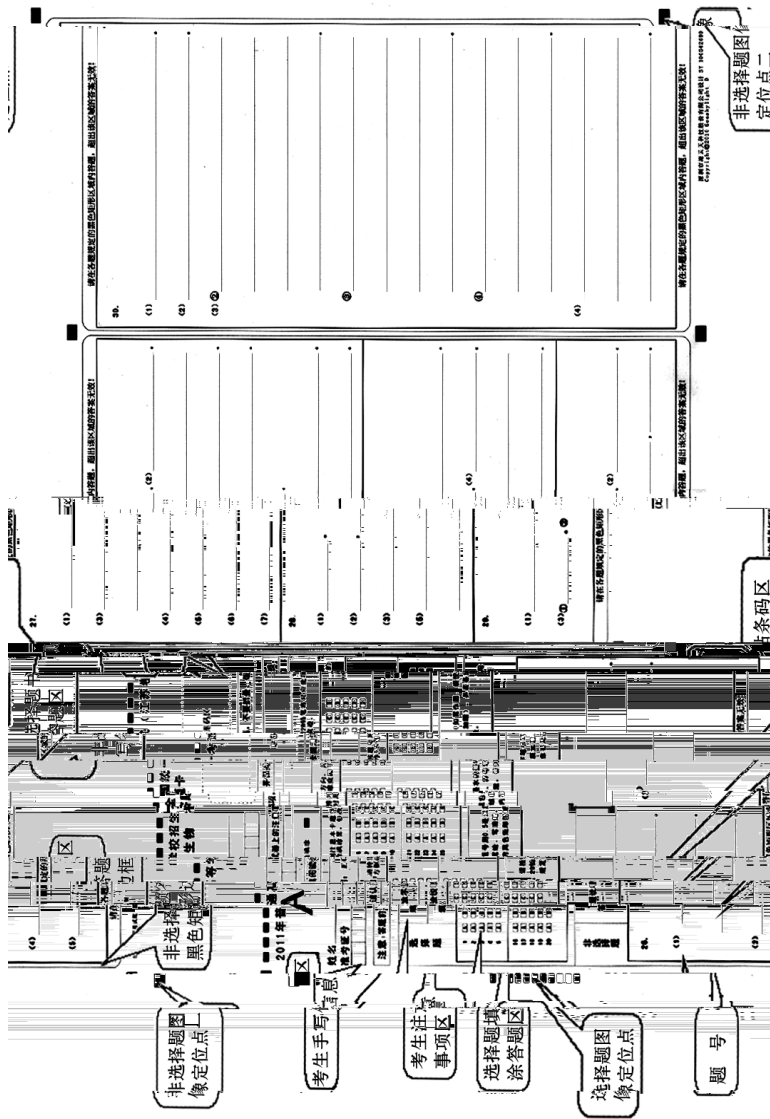
%6&考生的 种答题信息和评卷信息全部 a 在计算机
系统 ! 可以建立评卷教v ! 一T 提高我省命题' 评卷
作的科学化管理水平\$

48

?

?

: 如下图 示! 高考答题卡总体 分为三个部分)



非选择题图
定位点二

答题卡

%1&考生信息)* 考生 写信息 %含 考生本人书写的姓名' 考证号等&(+ 贴条形码 % j 考教v 粘贴&(, 注意事项%考生必须仔细h读其 &\$

%2&答题 和题号)* 选择题填c 答题 %用 2B O笔填 c &(+ 非选择题书写答题 %按题号分割! 用 0.5 P米Q R 水的 笔作答&\$

%3&图像定位) * 选择题图像定位 (+ 非选择题图像定位 \$

评卷 考生作答有如下要求)

%1&选择题和非选择题都必须在答题卡 作答! 在试卷和 I J 纸 作答无效%外语X语种 科目除外&\$

%2&考生在开考前提 答题卡 !要 查答题卡 反面 A 或 B 卡类型%数学科目除外&是否与自己应 卡一致(如答题卡出现 迹模糊' 列歪F 或缺印等现象要立即向j 考教v 报告\$

%3&条形码 j 考教v 粘贴在答题卡 指定的贴条形码 !贴3 !考生要 条形码 的信息是否与自己的姓名' 考证号相符! 如有错误应立即向j 考教v 报告\$

%4&作答选择题时! 必须用 2B O笔在答题卡 按照填c 示例将 应的选项c Q' c 满! 修改答 时! 应使用 图VW 擦. 净! 注意不要擦破答题卡\$

%5&作答非选择题时! 必须用 0.5 P米Q R 水的 笔 在 题 定的答题 答题! 切不可答题错位' 答题题号顺序颠倒' 超出本题答题 或超出答题卡Q 边框线作答! 否 答 无效\$ 如修改答 ! 应用笔将废弃 划去! 然 在划去 方或下方写出新的答 (或使用VW' XY 擦' 刮掉废弃 ! 再书写新的 \$

%6&作图题用 2B O笔 ' 写清楚! 线条 符号等须加Q' 加粗\$

%7&& 卡面清洁! 不要将答题卡折叠' 弄破!] 在答题卡的条形码和图像定位 %Q方块& + 围c 写和 任何标记\$

49

?

根据高考评卷 反馈的情况!考生作答 评卷答题
卡 在的主要 题有)

%1&答题错位%尤其是作答选 题&(

%2&超出答题 答题(

%3&笔细' R淡或书写较 !图像不清(

%4&使用○笔等非 定用笔作答非选择题(

%5&填C 选择题时使用假冒伪 2B ○笔!或虽使用 2B ○
笔 未C Q' C 满(

%6&答卷 有记号' 污&等\$

四、招生计划与招生章程

50

?

?

: 我省普通高校招生计划于 6 中 在 -江苏招生考
试.%招生计划专刊& 向 公 \$ 在每一 次平 院校

%含艺术类' 统 &录 结束 !院校的B求%平 & 计
划通过江苏省教育考试院门户 %http://www.jseea.cn&' 填

报 %http)//gkzy.jseea.cn&' 有关新 体 填报B求%平
& 确 向 公 \$

51

?

:我省招生计划分为文科类' 理科类' 体育类和艺术类!
校按专业公 考生的选测科目要求 %仅指文科类' 理科

类&!按科类' 分 次公 考生学业水平测试等级要求\$

52

?

: 高校 考生的选测科目要求和学业水平测试等级要
求将于 6 中 与普通高校招生计划同时在-江苏招生考试.

%招生计划专刊& 向 公 \$

从 2010 年起!我省 文科类'理科类专业分开计划'分开划线'分开录 的"三分开#政策\$ 文科类'理科类计划分别公 !录 时按文科类'理科类分别投 !考生仍须注意院校 %专业& " 一门选测科目的要求\$

53

?

: 立设置的民 高校指除国家机关和国有企事业单位 以外的 种 以 公民个人利用非国家k政 !依 据-民 高等学校设置 定.!报 省级人民政府 设立的' 具有法人资格的' 立自主运 和 高等学历教育的教育机构\$ 其招收的学生!除收 标 不同外!在校待遇'毕业生就业政策等 与非民 高校相同\$ 毕业 发 立设置的民 高校文) \$

54

?

: 立学院是普通高校依据教育部-关于 加 普 通高校以新的机 和模式试 立学院管理的 . 意见.%教 发4200358 号&!报 教育部 !依托高校本部√资优A 而设 立的具有法人资格的 高等学历教育的教育机构\$ 其招收 的学生!除收 标 不同外!在校待遇'毕业生就业政策等与 非民 高校相同!毕业 发 立学院文) \$

55

?

:普通高等教育 非义务教育!学生入学 均 缴纳一 定的 用\$ 我院在公 招生计划的同时!按学校 报的数额!公 了 校 专业'每生每学年培养 的收 标 !供考生填报 时参考\$按照教育部关于收 管理 地化的 ! 高校均执 学校 在省物价部门 的收 标 收 培养 \$ 除培养 外! 招生院校还要收 一定数额的书本 '住 宿 和公寓化管理等有关 用\$

56

?

:考生在查h招生计划时 注意院校%专业& 考生的选测 科目要求 学业水平测试等级%含必测和选测科目&要求'培养 标 等!同时还 查h院校招生章程!了 学地 !特殊院校%专

业& 考生 别' 外语语种' 身体条件和加试%面试&等方面要求\$
" 外! 从 2012 年起! 根据 要! 在我省招生的部分院校
的院校代号 了调 ! 考生填报 时务必以 2012 年-江
苏招生考试.%招生计划专刊& 公 的院校代号为 \$

57

?

?

?

:招生章程是高校向 公 招生方 和录 等招
生信息的主要方式! 是其开展招生 作' 录 新生的重要依据\$
招生章程主要 包括)高校全 ' 校址%分校' 校 等须
注明&! 层次%本科' 高职或专科&! 学类型%如普通或成人高校'
公 或民 高校或 立学院' 高等专科学校或高等职业技术学院等&! 在有关省% ' &分专业招生人数 有关说明! 专业培养
外语的要求! 的招收 女生比例! 身体健康 况要求!
录 %如相关科目成绩或加试要求' 加分或 低分数要求
投 投 成绩相同考生的 理' 考生的专业安排 法
等&! 学 标 ! 发学历证书的学校名 证书种类! 联系
话' 址! 以 其他须知等\$院校的 项 定必须符合-中华人民
共和国教育法.' -中华人民共和国高等教育法. 和教育部' 省招
委' 省教育厅的有关 定\$ 高校招生章程与国家和我省的政
策相 背的! 一律以国家和我省 定的录 政策为 \$

省教育考试院在-江苏招生考试.%招生计划专刊& 向
公 校发 招生章程的 址 其联系方法! 考生直接
向院校查 \$

58

“

”、“

”、“

”

“

”、“

”、“

”

?

?

: "先分数 等级#" "先等级 分数#" "等级级差法#是院校
考生的排序方法("专业清#" "分数清#" "专业级差#都是高
校录 过程中确定考生是否录 以 录专业时的操作 \$
"先分数 等级#是指 考生按总分排序! 当总分相
同时! 再参考考生的学业水平测试等级排序\$

"先等级 分数#是指按选测科目等级将 考生分成
. 等级 次!在同等级 次 再按总分排序\$

"等级级差法#是指将 考生的选测科目等级折算成等
级级差分!在考生总分的基础 加 等级级差分 排序\$

高校也可在 排序 法的基础 ! 其他排序 法\$
高校 考生排序 ! 再结合考生的专业 和综合素质评价
等其他指标! 用"专业清#" "分数清#或"专业级差#等专业安
排方式!决定考生录 与否 录专业\$

"专业清#即"专业优先#\$ 它是指先将考生按照其第一专业
分成不同的队列!然 将每个队列 的考生按照 排序方
式排序 !按专业招生计划数依次录 \$ 于院校第一专业
未能录满的专业!将依次从第二'三'四'五'六专业 报考的考
生以 从专业调剂考生中按 方法录 !直 录满为止\$

"分数清#即"分数优先#\$ 它是指 有 考生按照 排
序方式排队!然 逐个按考生专业 录 \$ 如果考生 填第一
专业 满! 顺序考虑该考生的 专业 (该考生 填六
个专业都 录满!又不 从专业调剂! 作退 理\$ 该考生安排
完毕 !才考虑成绩仅次于他的考生!依次类推!直 录满为止\$

"专业级差#是指录 非第一专业 %即第二 第六专
业 以 专业 从 等&考生时!比录 前一 考生
高出一定的分数差额\$ 如某高校 定专业级差为 5 分! 在录
时! 先将第二专业 的考生成绩减去 5 分!然 和第一
专业 的考生一起排序确定是否录 \$

院校无论 哪种录 法! 均须在招生章程中提前向
公 ! 在录 时 格执 招生章程\$

五、填报志愿

：%1&应届毕业生综合素质评价中的“道德品质#和“公民素养#必须合格\$

%2&文科类'理科类考生必修科目测试等级均须达 C级以 等级%技术科目必须合格&\$

在外省 读的我省户籍考生!如 有外省%含直辖 &省级考试机构出具的 2010' 2011 年度高中综合考试或学业水平测试成绩证明!我省予以 可! 相应的等级转换!成绩

转换 !其必修科目%含技术科目&测试等级均须达 C级以 等级%技术科目必须合格&\$

文科类'理科类考生的学业水平测试等级 %含必测和选测&须达 高校提出的等级要求\$

%3&体育类'艺术类考生如兼报文科类或理科类专业!在参加文科类或理科类专业录 时! 必修科目测试均须达 C级以 等级%技术科目必须合格&(参加体育类'艺术类专业录 时! 其七门学业水平测试必修科目等级中 D级不得超过三门%技术科目不合格视为 D级&\$ 如院校 考生的学业水平测试等级提出更高要求的! 考生还须满足高校的要求\$

%4&特殊类型考生的学业水平测试等级要求按相关 定执 \$

60

?

：我省将在通知考生高考成绩'学业水平测试等级!公符合 阶段填报 要求的 分数段考生人数' 第一阶段次省录 最低控 分数线 %仅 第一阶段填报 次&' 填报 资格线 !在省教育考试院专设的 填报 %http://gkzy.jseea.cn&!分两个阶段填报)

第一阶段填报 于6 27 7 2 \$填报文科类'理科类提前 次本科院校%含军事'公安政法' '其他院校等&(体育类'艺术类提前录 公 本科'民 立学院本科(文科类'理科类本科第一'二 院校 \$ 其中!填报艺术类提前录 次公 本科第 1× 院校 的考生!必须于6 27 28 填报!29 前确 \$

第二阶段填报 于 7 月 26 日 至 30 日 未 第 一 阶 段 报 考 且 符 合 第 二 阶 段 填 报 条 件 的 考 生 可 填 报 文 科 类 理 科 类 本 科 第 三 批 院 校 含 民 立 学 院 本 科 等 及 高 职 专 科 院 校 以 体 育 类 艺 术 类 高 职 专 科 院 校

报 考 体 育 类 或 艺 术 类 专 业 的 考 生 可 兼 报 文 科 类 理 科 类 本 科 第 一 批 以 下 院 校

考 生 填 报 高 校 和 专 业 时 应 根 据 院 校 专 业 考 生 的 选 测 科 目 和 学 业 水 平 测 试 等 级 要 求 以 考 生 本 人 的 体 结 论 等 情 况 重 选 择 填 报 在 相 应 批 次 院 校 录 取 结 束 时 省 教 育 考 试 院 将 公 布 未 完 成 招 生 计 划 的 院 校 专 业 人 数 未 录 取 且 符 合 本 次 填 报 批 次 院 校 艺 术 类 为 批 次 下 同 条 件 的 考 生 须 按 考 证 背 面 的 时 间 自 己 填 报 批 次 院 校 中 填 报 第 一 阶 段 批 次 院 校 的 考 生 还 须 按 招 生 指 定 的 地 理 确 定 未 确 定 的 信 息 一 律 无 效 填 报 第 二 阶 段 录 取 院 校 的 批 次 院 校 不 要 现 场 确 定

及 认 表

61 采 方 ?

: 年我省 有考生仍将全部 填报 ! 分别在高考成绩发 和第一阶段录 结束 分两次集中填报(B求%平 & 考生在 定时 自 %http://gkzy.jseea.cn&填报\$ 填报完毕 立即提交 ! 考生须在报名地招 定的时 定的地 履 确 ! 未 确 的信息一律无效[第二阶段 次的B求%平 & 不 要现场确认 ! 下同]\$

62 ?

:%1& 作\$ 考生填报 前! 必须查h我省的招生政策'省教育考试院编 的-江苏招生考试.%招生计划专刊& 省教育考试院公 的院校招生计划补充 等! 同时 h读-江苏招生考试.%招生计划专刊&中的"关于招生计划中有关 题的说明#"考生填报 须知#和"平 院校 投档说明#等重要说明 有关高校的招生章程\$

%2&模拟填报\$ 高考结束 '成绩公 前! 考生) 本人的考生号' 考证号%初始密码&和身 证号在 定的时 登录 填报系统! n次登录系统 必须重新设置自己的密码 %如密码遗' ! 考生) 考证' 身 证和本人 高考报名 在地 级招 密码重置&\$ 登录 ! 考生在估分' 估等级的情况下! 高考 的模拟填报! 45 填报 系统\$

%3&填写! 表\$ 高考成绩公 以 ! 考生在 h读相关资料的前提下! 结合本人的情况! 重选择自 要填报的相应 次的院校 和专业 ! 填写-江苏省 2012 年普通高校招生考生 表.\$

%4& 填报\$ 考生须在 定的时) 密码登录 填报系统! 将 表的 依次录入 相应 次院校的 栏 ! 立即 提交! 逾期不得填报\$

%5& 修改\$ 考生 信息 提交成功 ! 在 填报 止时 前! 考生) 密码可重新 修改自己 填报 的信息\$

6&信息确 \$ 考生须在 定的时 报名 在 ' % ' &招 指定的中学%报名 &仔细 本人的院校 和专业 ! 无误 ! 考生本人在 信息确 表 ^ 笔 确 %考生的 ' v' 同学等均不得代为 确 &!未 考生本人确 的 信息一律无效\$ 考生 信息 一 确 !任何人不得更改\$

63

?
: %1& 3填报 的 作! 重考虑 确 填写 | 表\$

%2&考生 确录入 信息! 其 和 确 \$

%3&考生 填报 完毕 一定要 时提交! 只有提交 系统才 &留考生的 信息\$

%4&考生 | 填报 提交! , 集中在 止时 近 前填报! 特别是 络条件差的地 要 , 高 期 填报! 止在填报结束前 络 不能登录填报 \$ 填报 止 时 一 ! 系统将关 ! 考生将不能再 填报\$

%5&考生 填报 提交 ! 一定要按照 定的时 定的地 确 ! 未 确 的 信息一律无效\$

%6&考生要 时查 本人的录 信息! 未 录 且符合相 应 次填报B求%平 & 条件的考生要 时按 定的时 填报B求%平 & ! 按 定 确 \$

%7&从 2012 年起! 根据 要! 在我省招生的部分院校的 院校代码 了调 ! 考生填报 时务必以 2012 年-江苏 招生考试. %招生计划专刊& 公 的院校代号为 \$

64

认 ?

: 考生 填报 提交 ! 中学或报名 统一打 印考生 信息确 表! 考生须在 定的时 ' % ' &招 指定的中学或报名 仔细 本人的院校 和专业 ! 无误 ! 考生本人在 信息确 表 ^ 笔 确 ! 考生的 ' v' 同学等均不得代为 确 ! 未 确 的

信息一律无效\$ 考生本人填报' 误或未按 定要求
填报 信息 确 而 录 5成的 ! 考生本人 \$
有填报的 一 考生本人确 ! 任何人不得更改\$

65 两 阶段 ?

:填报高考 是考生根据自己的 向! 重选择学校
和专业的过程\$ 我省分两个阶段填报 ! 都是在考生 获知
自己的高考成绩和本人成绩 位置的情况下 的! 与一
次 填报相比! 考生填报 时 更加充 ! 与考生本人的
际情况结合得更加 密! 了选择学校' 专业的 !
填报的 更加 ' 现 ! 能较大地提高考生 的有效
! 加考生的录 机 \$

66 资 ?

:%1& h读' 领 本书的 ! 关注-江苏招生考
试.' 江苏省教育考试院门户 发 的有关高校招生的 类信
息! 45 招生政策和 定\$

%2&仔细h读当年-江苏招生考试.%招生计划专刊& 刊
登的院校招生计划 %含选测科目要求和学业水平测试等级要
求%' "关于招生计划中有关 题的说明#" 考生填报 须
知#" "平 院校 投 说明#等! 了 院校的 学 质' 收
标 ' 次以 考生选测科目和学业水平测试等级的
要求! 填报 的其他要求等\$

%3&通过有关院校的 和 ' 资料! 了 高校的专业设
置' 学特 ' 培养方向等\$

%4&仔细查h有关高校的招生章程! 了 考生的排
序 法' 录 等\$

%5&了 -普通高校招生体 作指 意见. 等文件 院
校招生章程中! 有关院校和专业 考生的身体要求! , 身
体 填报不当5成院校退 \$

67 ?

:%1&文科类' 理科类) 次均设置了一个平 院校
' 一个B求平 院校 和院校 从 \$提前录 次和本

科次考生可填报的平院校均包含≥8>3院校!
文'理类高职%专科&次平院校包含=8>?@5院校!
校!次B求%平&院校均包含=8>3院校\$每
院校中含有6个专业和1个专业从调剂\$
&2&体育类)次均设置了一个平院校'一个B求平
院校和院校从\$具体详见本书体育类招生部分\$
&3&艺术类)次根据专业考试的方式不同!分别
'统设置%于自专业校考的院校和专业&和平
设置%于使用专业省统考成绩录的院校或专业&\$具
体详见本书艺术类招生部分\$

68 传 ?

:文科类'理科类'体育类次均设置一个平院校
'一个B求平院校和院校从!艺术类使用专
业省统考成绩录的院校和专业平院校设置\$平
与'统的不同是)

%1&投不同\$'统的投是"按照从
高分低分投#!而平的投基本是"按分排序!
遵#\$

%2&个数不同\$平录法每次只设置一个
平院校'一个B求平院校%艺术类为B求!
下同&院校从\$'统每次设置第一第四
从\$

%3&填报时不同\$平考生在录作开始前
先填报(B求%平&是在每次录过程中'平录
结束!考生在定的时自填报!在当地招
定的时和地确\$'统是在录前填报的!
在录过程中不再填报\$

%4&填报象不同\$填报B求%平&为符合本
次填报条件且未录的考生!录或不符合本
次填报条件的考生不能填报\$

相于'统形式!平的填报f减少!考生录

机 加! 高分 现象减少! 高校断 现象减少!
w 提高\$

69 ?

:%1&考生在填报高校 时!其学业水平测试(含选测科目和必测科目!下同)等级须达 高校提出的等级要求\$

%2& 确 识填报 的f \$虽然平 院校 低了考生填报 的f ! f 依然是 在的!有 f 非平 引起的!考生在填报 时仍 加以注意\$

* 定位不 当有f \$ 如果考生 填报的 3 或 5 平 院校 定位不 ! 自己的选测科目和学业水平测试等级不符合填报高校的要求或高考总分不达 填报高校的投 线! 该考生 在无法 投 的f (

+ 确 识退 f \$ 现 的录 体 允许院校投 数 大于高校招生计划数%不超过 120%&! 高校从中择优录 考生! 此 投出的考生中将有部分考生面 退 的f ! 按照平 投 !考生一 A 退 !将不再补投 同一 次的B 或C (

, 院校 无" 度#有f \$ 考生 填报的 3 或 5 平 院校 应& 当的" 度#!以本科院校为例!一般 来说!A 院校 应高于B 院校 !B 院校 应高于C 院 校 !从A C 下 的 度!C 院校为&底 \$ 如果考 生A'B'C 缺 应有的 度! 该生 投出的机 将减 X!假如 A 院校不能 投出!可能 B'C 都不能 投出(或从 A C 的态A!A 填得过低!一投即中!就不能最大 度 地发 平 的优A!考生不能录 最满意的院校\$

70 ?

:每 次平 院校 录 结束 !省教育考试院将通过 ' % ' &招 '江苏省教育考试院门户 %<http://www.jseea.cn>&' 填报 %<http://gkzy.jseea.cn>&'新 体等 道! 时向考 生' 提供考生录 或 录 情况和未完成招生计划的高校' 专业 招生人数等信息!为考生提供方 的查 务\$

未录取且符合相应批次填报要求的考生！
须按省教育考试院规定的时间自行登录<http://gkzy.jseea.cn>填报。填报时，考生须从院校代码表中选择填报院校，并在规定的时间内前往该院校指定的地理位置报到。未录取考生的个人信息一律无效。第二阶段录取批次除外。

考生在填报批次院校时，其学业水平测试等级仍须达高校提出的等级要求。

71 “服从”专业调剂？

答：考生填报志愿时，院校代码分为院校代码和专业代码两种。在文科类、理科类批次填报志愿表中，设置有“是否从其他院校调剂”栏，考生可以填报愿意从的10所院校代码（在体育类、艺术类批次填报志愿表中设置有“是否从其他院校调剂”栏，考生可以填报愿意从的6所院校代码，其中艺术类“是否从其他院校调剂”栏仅用于使用省统考成绩的院校和专业）。

院校代码的含义为：考生愿意无条件从填报的10所或6所院校中，其未录满额的专业。省教育考试院将按考生填报的院校从左右的顺序，依据平行志愿投档。

专业代码的含义为：在文科类、理科类、体育类和艺术类的每所院校中，均设有A个专业。考生在“是否从其他专业调剂”栏填报“是”表示愿意无条件从该院校本科本科类的有专业。

72 提前批次？

答：考生须根据当年高校招生计划中列出的提前批次院校和专业来选填自己的提前批次。从2012年起，我省提前录取专科批次，在提前录取批次中，仅安排了本科院校的招生计划。

提前录取本科院校，共包括六类院校（专业及计划）：

第一类：军事院校、军事院校无军籍学员计划、国防生计划（

第二类：公安、政法院校或专业（

第三类：其他院校或专业（

第四类)其他院校!包括国际关系学院%北京&'中国 年
政治学院'北京 科技学院'中国民用 学院'北京
大学% 技术&'外交学院' 中文大学'

大学', √ 本科计划等(

第五类)体育类提前录 公 本科院校'体育类提前录
民 立学院本科院校(

第六类)艺术类提前录 公 本科院校'艺术类提前录
民 立学院本科院校\$

考生在填报提前录 本科院校 时应注意)

%1& 六类计划不得兼报\$

%2& 报考 军 学院的考生必须 过招 全面 测'
政审合格 方可填报! 填写" 军 院校 #标记\$

%3&军事院校' "军校无军籍学员#和"国 生#三类招生计
划考生可以兼报!且本科须填满此三类计划中的 = > 三
院校 !否 本 次 有 无效\$

考生填报B求%平 & 时也必须遵 ! B
求%平 & 可以与平 填报不同类别的院校\$

73 好 ?

:%1&国家 要与个人 向的关系\$ 高校的招生计划
是根据国家 和 发展 要 定的!反 了国家'
人才的 求\$ 是考生 向和 的反 \$考生在填报
时应在 从国家 要的前提下! 自主地选择个人 的院校
和专业\$

%2&本地院校与外地院校的关系\$ 本地院校y 家近' 招生
计划多!外地院校y 家远' 招生计划相 少 \$ 考生在填报
时!不要只关注本地院校!而应从 方面综合考虑!

外兼顾的 \$

%3&招多与招少的关系\$ 高校招生人数多少与录 机
大X 有一定关系!关键在报考人数与招生计划之比\$ 此!应
证 待'综合分 ! 善 理3两 关系\$

%4&" 门#与" 门#的关系\$" 门#专业是目前 '供不

应求的专业!报考人数多!竞争就激烈\$ " 门#专业 反之\$ " 门#与" 门#专业是相 的! 随着 的发展和人才 求的\$化而\$化! 此!填报 时应两 结合!相 兼顾\$

%5&分数与等级的关系\$ 有的考生三门总分 高! 于 自己的学业水平测试等级与院校要求不符! 或与拟报考专业 要求的某门科目分数要求不符!往往不能录 \$ 以考生在选 报院校专业时!一要考虑院校 学业水平测试等级的要求!二 要考虑院校 相关科目的分数要求! 三要考虑院校招生章程 中确定的 考生的录 !注意长 \$

%6&次与次之 的关系\$ 高校招生是分 次 录 的!前一次的不 一次 的录 !录 哪 个 次就依据哪个 次院校 !考生要 确理 \$

%7&平 中 A C或 A E的关系\$ 于我省平 投 是"依据文理'满足等级'按分排序'遵 #! 此考生应根据本人的高考总分来定位自己的 ! 应使 A C或 A E院校 具有一定的 覆盖面!& 当的 度!以提高投 命中 ! 低填报 的f \$

六、录 取

74 } 具有一定的

3地 "公平'公 '择优#的录 \$
录 !省教育考试院 计划的调 '考生
的流通' 招生信息的动态管理和录 审 等都可通过计算机
的命~来 现! 部门' 位均 系统授 使职能!省教育
考试院 作人员与院校招生 作人员 有的 作 迹全部
计算机予以记 \$ 于 有的考生 都 在省教育考试院的
的中心 务# !省教育考试院 作人员通过 录 系统!
可高效 地完成计划调 ' 投 '录 审 '新生录
审 等任务!顺利完成录 作\$

普通高校招生 录 流程的主要环节如下)

%1& \$ 院校的有关设 须与省教育考试院录 专用的
务# 连通\$ 院校 招生计划' 了 江苏的招生政策和
定' 确定合理的调 比例等\$

%2&投 \$ 省教育考试院根据院校的调 比例!通过计算
机 络向院校投 \$

%3&下 'h \$ 在 定的 作时 !院校通过计算机下
审h 报考本校的考生的 \$

%4&退 \$ 学校在 定的时 根据江苏的招生政策和
定!按招生计划' 本校的招生章程和录 确定拟录 的考生
生 其专业!同时向省教育考试院提交拟退 的考生名单\$ 省
教育考试院录 联络员根据招生政策和院校招生章程! 学
校提交的拟退 名单 复 ! 退 理 不成立或不充分
的考生名单退{ 院校! 高校重新审 \$

%5&录 \$ 省教育考试院录 联络员在 定的时 与院
校招生 作人员 '确 录 新生名单\$ 审 按政策和招
生计划等! 新生录 名单\$

%6&新生录 通知书的发 \$ 新生录 名单 省教育考试
院 !院校方可发 录 通知书\$

75 制 ?

:高校招生录 作在教育部'省招委 领 下! 省教育
考试院统一 远程 录 \$ 新生录 必须 德 体美

全面量!以文化考试成绩为主!公平、公开和择优的 \$
高校招生 "学校" '省教育考试院' #的录 体
\$在思想政治品德考 和身体健康 况 查合格'三门统考
成绩达 报考科类同 省录 最低控 分数线且学业水平
测试等级符合相关要求的考生中! 高校在本校招生计划数
的 120%以内 提出调h考生 比例! 根据其 先公 的招
生章程中确定的录 按"先分数 等级#" "先等级 分
数#" "等级级差法#等方法 考生排序!再依据高校确定
的专业安排 !决定考生录 与否 录 专业!

未录 考生的 遗留 题的 理\$
省教育考试院 j ' 查院校执 国家招生政策' 招
生计划情况! 止' 反国家招生政策' 定的 为\$

76

?

: 年我省高校录 次依次为)

%1&提前 次本科院校)含文理类军事院校' 公安%政法&
院校' 院校' 其他院校(体育类' 艺术类公 本科院校%专
业&' 民 立学院本科院校(

%2&文理类第一 本科院校(

%3&文理类第二 本科院校(

%4&文理类第三 本科院校(

%5&体育' 艺术类高职%专科&院校(

%6&文理类高职%专科&院校(

%7&文理类高职%专科&注 入学\$

其中! 艺术类提前公 本科' 民 立学院本科' 高职
%专科&按照专业考试的方式不同!细分为 . 次分别 !
具体详见本书艺术类招生部分(注 入学录 模式!具体详见
注 入学部分\$

此外! 年我省 了提前录 专科 次! 公 在该
次录 的计划安排在文理类高职%专科&院校 次录 \$

77

最低控制 线

?

:省招委 根据高校在我省安排的招生计划数' 院校提

出的两门选测科目等级要求! 符合填报 基本条件%必测科目 4C1 合格&的考生! 分文理按考生的总分从高 低排序! 综合考虑 确定文科类' 理科类 次省录 最低控 分数线和 阶段填报 资格线\$

78

“

由

”?

:2012 年选修科目测试等级要求仍 高校自主确定!

非 学业水平测试的等级要求\$ 一方面! 文理类考生必修科目测试等级 4C1 合格的要求不\$ (“ 一方面! 考生报考高校时须达 高校提出的选测科目等级要求! 否 不能参加 量投 \$ 中学和考生仍然要重视学业水平测试! 止 科 考生录 5 成不利 和不 果! 确&学生全面发展\$

79

投

? 具 投

?

:文理类平 的投 是“依据文理! 满足等级! 按分排序! 遵 # \$ 具体地说)分文科类和理科类将省控线 学业水平测试等级符合相关要求的考生按照总分排序! 逐个 每个考生 填报的 $\geq 8 >$ 或 $\geq 8 > ? @$ 院校 ! 分别根据院校文理类专业的应投 人数! 依据院校学业水平测试等级要求分别 投 \$ 只要 的三 或五 院校中一 出现符合投 条件的院校! 即向该院校投 ! 高校决定该生录 与否 录 的专业\$如该生填报的 均不符合投 条件! 该生 无法 投出! 此时该生 享 了本 次平 院校的 ' 投机 ! 系统将 下一个考生的 ' 投 过程\$ 也就是说! 未完成 一个高分考生的 $\geq 8 >$ 或 $\geq 8 > ? @$ ' 投 过程! 就不 下一个低分考生 ' 投 (一个高分考生的 $>$ 或 E 院校的投 将优先于下一个低分考生的 A 院校的投 \$ 如果考生 投 某院校 ! } 退出! 将不再补投 该 次平 的其他院校\$

80

获知

?

投 ?

:每次平 院校 录 结束 !省教育考试院将通过 ' % ' &招 '江苏省教育考试院门户 %<http://www.jseea.cn>&' 填报 %<http://gkzy.jseea.cn>&'新 体等 道!

时向考生' 公 未完成招生计划的高校'专业 招生人数等信息!为考生提供方 的查 务\$

B求平 投 时!将按平 院校 投 和 法 \$

81 服从 投 ?

:在平 和B求平 投 !如有部分院校仍无法完成招生计划!省教育考试院将 填有 从院校 的考生!按其填报的院校从左 右的顺序!按平 的投

! 填院校中计划 有缺额的院校 投 \$

82 降 ? 降 投 ?

:在每 次平 院校 'B求平 院校 和院校 从 录 !如仍有少数院校线 生 不足!不能完成招生计划!根据有关 定! 本 次 先填报的平 院校 中填有缺额院校 的考生!按其 !可在同 省控线下 当 分向缺额院校投 ! 院校择优录 \$如按相关 定 分

!仍有少数院校生 不足!不能完成招生计划!可再 本 次B求平 院校 中填有缺额院校 % 分B求& 的考生!按其 ! 当 分向缺额院校投 ! 院校择优录 \$

次最大 分 度一般不超过 10 分 %民 院校视生 情况! 可再 当 分&\$

83 总 投 ?

:省教育考试院按平 投 !根据 校提出的 调 比例%不超过 1B1 2&! 本 次 线考生 平 投 \$ 在投 过程中!如考生总分相同! 按语文'数学两门科目的 始分与/ 加分之和从高 低再次排序\$ 如仍相同! 将 部分考生按 全部投 \$

84 族 投 ?

:根据我省招生政策! 在平 中 A 院校填报民族院校 的少数民族考生!可 其总分加 10 分!如该生加 10 分 达 民族院校投 线 向民族院校投 \$ 如 的院校为非民族院校! 该生按其总分加 3 分的排序位置!参加非民族院校的投 \$ 在平 中填报有民族院校 科班或民族班的少数民族考生!如本 次省控线 生 不足!可 当 分投 \$

85 小 投 ?

: 本科平 中的 A 院校的第一专业填报外语 X 语种专业的 X 语种考生!将 其总分加 10 分!如该生加 10 分 达 A 院校投 线! 向该院校投 \$ 否 !该生仍按其总分的排序位置!参加其他院校的投 \$ 从 2015 年起!我省将该项照顾政策\$

86 、 投 ?

: 高水平运动员' 艺术特长生的 先 定!在平 量投 分别按有关政策! 依照考生 报 ! 补充投 ! 高校根据招生章程中的 定决定其录 与 否 录 专业\$

文化成绩达 省 定要求的高水平运动员! 按照招生高校测试确定的等级投 (报考教育部 定的 53 高校%含省的 j 京大学' l j 大学' j 京 大学' j 京理 大学' 大学' j 京 业大学' 中国 科大学共 7 高校&艺术特长生的考生! 文化成绩达 省 定要求的!按照高校确定的测试等级投 \$ 报考江苏省省 高校艺术特长生的考生!文化成绩达 省 定要求! 按照有关院校测试 省 高校确定的等级投 ! 高校按相关政策择优录 \$

87 性 象 投 ?

:在平 投 ! 同 省控线 未 录 ' 高校确定为选择 招生 象的考生! 高校出具书面报告! 省教育厅考试院审 方可投 ! 高校用 留计划 选择 招生录 \$ 高校 非选择 招生部分!须 格从高分 低分录 ! 接 考生和 j ! 遗留 题的 理\$ 选择 招

生象!将依据 省政府 的招生 作意见的有关 定! 按
 有关高校_达报告的时间 顺序和 提供的名单!依次 投 \$
 88 到 知 书 , 纸 移 交 ?
 : 考生) 高校录 通知书先 本人 在中学或单位领
 密 的本人纸质 ! 高校 理报 注 时! 理
 交 \$ 录 的考生 院校报 !院校须从本校录
 中将考生 中的有关信息直接打印 加盖学校公章
 作为考生录 的 始 %含考生报名登记表'体 表'
 表等&!与其他纸质 一起 入考生个人 \$

七、注册入学

89 册 ?
 :与统一招生录 相比!我省试 的注 入学是高校招
 生的一种新的录 模式\$ 注 入学是指考生根据院校提出的
 报考条件和录 要求!结合自身条件!向 102 试 院校提交
 注 (院校根据考生高考成绩'学业水平测试等级'综合素
 质评价结果 %职业中学学生为 单招成绩'专业技能水平
 等&!以 中等教育阶段的学习成绩等方面的情况!在一定计划
 围 !根据院校招生章程!择优确定拟录考生(考生在拟录院
 校中!根据 际!最终选择确定 1 就读学校的录 模式\$

90 职 册 ?
 :根据-江苏省中长期教育改 和发展 划 要%2010-
 2020 年&. 中关于考试招生 度改 的有关_` !为 极!
 分类考试'综合评价'多 录 的高校招生模式! 一T 大
 高校招生自主 !建立健全有利于专门人才' 新人才选 的
 多 录 机 ! 确引 基础教育的发展方向!全面推 素质
 教育!加 完善普通高中学业水平测试等高级中等教育学校
 评价体系\$ 结合我省中等教育'高等职业教育发展 A!2012

年我省~ 在部分高职院校试 注 入学! 力 通过 年的
和完善! 逐T 在高职%专科&院校全面 高级中等教育
学校学生以中等教育阶段在校学习成绩' 学业水平测试等级
和综合素质评价结论等直接 注 入学的招生录 模式\$

91 册 ？

:省 学 为 '培养质量较高' 可度较高的民
高职院校和少量公 院校自 ! !均可参与注
入学试 \$ 随着改 的不断 入和完善! 试 围将 逐T 大\$
于报名参加普通高考的学生! n 先在文科类' 理科类专业中
试 (同时! 试 院校中部分与中职可 接的专业!
省教育厅 ,可面向中职学生 注 入学的试 \$

92 象 册方 职 习?

: 参加普通高校招生全国统一考试未 统一录 !且
得全部七门科目学业水平测试成绩的考生! 均可 注
入学\$ 院校可在此基础 ! 注 本校的考生提出高考成绩
和学业水平测试等级的要求\$

省 中等职业学校 得高级中等学校毕业证书的毕业生!
参加 单 招生考试的报名! 也可以 注 入学\$ 院校可在
此基础 ! 考生的技能水平和相关考试成绩等提出要求\$

93 册 意味着 没 ？

:注 入学 不是 考生学业成绩没有要求! 而是省u 不
再划定统一的录 分数线! 改 招生院校根据其专业设置' 学科
特 ' 培养要求以 往年录 情况等 考生的学业成绩提出要
求\$ 其中! 参加普通高校招生全国统一考试且未 统一录
次录 的考生! 院校应提出高考成绩和学业水平测试等级的要
求(参加 单 招生考试报名的学生! 院校可 其 单
招生考试成绩' 技能水平等提出要求! 达 院校要求的考生方可
注 入学\$ 此! 注 入学不等于不要入学门 ! 不等于 低
生 质量! 项改 是 一T 大高校招生自主 的 极 试\$

94 册 ？

: 注 入学的试 院校! 院校根据国家

发展的要!通过人才求的分'测!结合自身学条件'毕业生就业等情况!自主'科学'合理地确定招生模!省
教育厅定!省教育考试院按院校汇总分专业招生计划统一
公\$院校只能在公的计划围招生\$其中!面向
中职生的注入学计划须按照单编班培养的!单定\$

95 册 制 依据 ?

:注入学试院校要依据教育部和我省高校招生
作定!结合自身际定招生章程\$招生章程报省教育厅
审同意向公!是高校向公有关招生信息的主要形式\$
向公的招生章程不得擅自更改\$

96 册 ?

:注入学共分三○!每○均包含以下三个过程)
一是考生\$符合注入学条件的考生!通过络登录省教育
考试院注入学管理平台!可同时向两院校提出注\$
二是院校审\$院校依据向公的招生章程!按照录
!提交注的考生审!审通过的考生即
为院校录考生\$

三是考生确\$在定的时!考生自查
结果!院校录的考生!须选择确最终拟录的院
校\$考生确录信息即注成功\$

97 册 工 ?

:%1&面向参加普通高考考生的注入学作!在高职
%专科&统一录次结束!具体时安排如下)

第一○)8 17○19

17 %8:30○17:00&!考生提交注(

18 %8:30○17:00&!院校审确定录考生名单(

19 %8:30○17:00&!考生确拟录院校\$

第二○:8 20○21

20 !%8:30○11:30&!考生提交注(

20 下!%12:30○17:00&!院校审确定录考生名单(

21 !%8:30○11:30&!考生确拟录院校\$

第三〇:8 22〇23

22 ! %8:30〇11:30&! 考生 提交注 (

22 下! %12:30〇17:00&! 院校审 确定 录考生名单(

23 ! %8:30〇11:30&! 考生 确 拟录院校\$

%2&面向中职学生的注 入学 作! 在高职%专科&院校
单 招生统一录 结束 !具体时 安排如下)

第一〇)6 4〇5

4 8:30〇17:00! 考生 提交注 (

5 8:30〇11:30! 院校审 确定 录考生名单(

5 12:30〇17:00! 考生 确 拟录院校\$

第二〇: 6 6

8:30〇11:00! 考生 提交注 (

11:30〇14:00! 院校审 确定 录考生名单(

14:30〇17:00! 考生 确 拟录院校\$

第三〇: 6 7

8:30〇11:00! 考生 提交注 (

11:30〇14:00! 院校审 确定 录考生名单(

14:30〇17:00! 考生 确 拟录院校\$

98 被 册 到 ?

:考生确 录信息 %即注 成功&! 院校 省教育考
试院 理录 ! 向考生寄发录 通知书\$ 注 录
的考生与统一录 的考生入学报 相同! 除须 院校寄
_的录 通知书以 团等相关 料外! 还须: ; 高级中等
教育学校毕业证书! 院校 理入学报 \$

99 册 一 形 ?

:统一录 模式下! 考生符合多个院校投 条件时! 考生
的 只能投 一 院校! 院校根据其招生章程公 的
决定录 与否 录 专业(而注 入学录 方式 是考生
和院校 "双向选择#\$考生可以同时 注 两 学校! 省教
育考试院将考生 同时投 给考生 的两 院校! 两
院校同时审h考生 ! 决定考生录 与否 录 的专业\$

如考生同时 两 院校 录 ! 考生从两 院校中选择一
确 ! 考生最终确 的院校就是该考生 录 的学校\$

100 册 非 册

习?

: 注 录 的考生! 一律不得转入非注 入学%即统
招&专业学习! 只能在注 入学试 的专业 围 相调剂\$

101 册 一 颁发 毕 凭 ?

: 注 入学计划与统一录 计划的 质完全相同! 其招
收的考生! 除录 方式不同外! 在校待遇' 毕业生就业政策以
毕业文) 等均与统一录 的考生相同\$

102 厅 强 册 工 管 ?

: 高职%专科&院校注 入学试 作在省教育厅统一
领 下! 省教育考试院具体 和管理\$

省教育厅主要从以下 个方面 化 试 院校的管理!
以确&试 作平 顺利 \$ 一是加 院校注 入学招
生章程的审 ! 确&院校依法 招生 为(二是加 试
全过程的j ! 确&程序 (三是加 操作层面的管理! 确&
注 作有序 \$ 注 入学均须通过省教育考试院设立的
注 入学 管理平台 ! 考生通过注 入学管理平台向
相关院校提交注 (院校通过管理平台! 依据本校招生章
程! 确定本校 录考生(录考生通过管理平台确 ! 院校方
可 省教育考试院 理录 (四是加 试 作
的研 ! 省教育厅' 省教育考试院将在总结 2011 年试 作
的基础 ! 调 和完善注 入学时 ' 试 院校 围等! 确&高
职%专科&院校注 入学改 试 作平 ' 有序地推 \$

八、特殊类型招生

103

?

：符合普通高等学校年度招生 作 定确定的报考条件!具有音乐'舞蹈' '书 等艺术特长的考生!如具 下列条件之一!可以参加艺术特长生的报名\$

%1&在高级中等教育阶段参加 级%指省辖 !下同&文艺调演比赛个人项目获得二等奖%含&以 (省级%含&以 文艺调演比赛个人项目获得三等奖%含&以 \$

%2&在高级中等教育阶段参加 级%含&以 美术'书法作品展览\$

%3&具有较高艺术才能!符合高校开展艺术活动的 要\$
104 ?

： 年我省艺术特长生的报考 法与往年相同!艺术特长生的报名'资格审 与测试 作均 招生高校 \$符合报考条件条件的考生!按招生高校 定时 !自 前往拟报考高校参加艺术特长生的报名与专业测试\$

105

及步骤?

?

:%1&考生报考艺术特长生的T 如下)

* 高考报名)考生于2011年11 104 参加高考报名\$

+了 专业测试信息) 有报考艺术特长生的考生

拟报考高校的 %或向高校招 &了 测试时 '地了51

~

(P' P' 1 10. 56 1. 04 0 D -0. 7 F 6+ 7'

* 艺术特长生的学业水平测试必修科目等级须达 4C1 合格! 选修科目等级须达 招生高校在招生章程或招生计划中 定的相应科类的等级要求\$ 如高校未作具体说明的! 艺术特长生的学业水平测试等级按该校文科类或理科类一般考生的等级要求执 \$

+ 专业测试达 '合格等级' 高考文化分在 报考科类同省录 最低控 分数线以 '相关高校投 线下 20 分%含&以 ! 学业水平测试等级达 要求的考生! 省教育考试院根据其 报考科类 高考 向相关高校投 ! 高校决定是否录 \$, 专业测试达 '优秀等级' 高考文化分达 报考科类同 省录 最低控 分数线' 学业水平测试等级达 要求的考生! 省教育考试院根据其 报考科类' 高考 招生高校的书面 向相关高校投 ! 高校决定是否录 \$ / 未 教育部和省教育考试院公示的考生! 省教育考试院不予投 ! 高校也不得按艺术特长生有关政策录 \$

106

?

:符合普通高等学校年度招生 作 定的报考条件! 具 以下基本条件之一且年龄不超过 22 + %1990 年 1 1 以 出生&方可报考高水平运动员)

%1&高级中等教育学校毕业! 获得国家二级运动员%含&以 证书且高中阶段 %从高中入学年度 9 1 起 毕业年度 4 1 止&在省级%含&以 比赛中获得集体项目前六名的 主力队员或个人项目前三名 ! 或高中阶段在省级%含&以 比赛中获得国家二级运动员%含&以 证书 \$

%2&具有高级中等教育毕业同等学力! 获得国家一级运动员%含&以 证书 或近三年 在全国或国际集体项目比赛中 获得前S 名的主力队员\$

招生高校可在 报名条件的基础 提出本校报考要求! 考生还须符合本人拟报考高校的相关招生 定\$ 考生参加测试的 项目须与获得报考资格的项目一致! 否 测试成绩不予 可\$

107

?

2012年高水平运动员的报名 作与高考报名同时
!其资格审 作仍 ' % ' &招 (通过审 的考生
名单 报省教育考试院复 集中公示!公示名单 的考生
自 向拟报考高校报名\$ 高校确 的田径'游泳项目考生!
全省招生高校联合测试!其他项目 高校单 测试或联合测试\$
108 及步骤?

?

:%1&考生报考高水平运动员的T 如下)

* 高考报名)2011年11 104 !学生参加高考报名!
同时 运动员等级证书'注 证' 序 '成绩 '获奖证书等
料的 件 相应的复印件 报考资格 报 填写 -江苏
省 2012年高水平运动员报考资格审 表.\$

+ 资格审)2011年11 !考生 在中学初审 报
' % ' &招 ! ' % ' &招 审 汇总 于2011
年11 30 前报省教育考试院\$

, 测试名单公示)2012年3 1 !省教育考试院 予
参加测试的我省考生名单 集中公示\$

/了 有关测试信息)在公示名单中的考生! 拟报考高
校的 %或向测试高校招 &了 测试时 '地 和具体 法\$

C向拟报考高校报名)考生按拟报考高校 定的时 '方
式等直接向高校报名\$

D参加测试) 考生自 按照测试高校 定的时 有关
高校测试\$ 校报 '测试时 见 校 \$田径'游泳联合测
试时 为2012年4 708 \$

E 入选考生名单公示)2012年4 15 前!有关高校将测
试入选考生名单报省教育考试院和教育部学生 审 '公示\$

F 考生参加高考或文化单考! 填报 报考高校的 \$
有关高校于4 30 前将文化单考考生(测试结论为优秀等
级的考生)信息报省教育考试院审 '公示 理录 \$

提示:体育专项测试达 优秀等级%相当于一级运动
员 以 等级&的考生!须按教育部 定参加拟报考高校

的文化单 考试! 于 4 30 前通过报名地招 确
信息(如其不作为优秀等级高水平运动员报考普通高校! 还须
参加普通高考和七门学业水平必修和选修科目的测试\$

%2&2012 年高水平运动员的录 政策如下)

* 高水平运动员为文科类或理科类考生! 须按文科类或
理科类考生的科目要求参加相应的学业水平必修和选修科目
测试! 其等级要求参照体育类考生执 ! 即七门学业水平测试必
修科目等级中 D 级不得超过三门%技术科目不合格视为 D 级&\$

+ 体育专项测试合格且文化统考成绩达 报考科类本
科第二 省录 最低控 分数线的考生! 省教育考试院将按
考生的报考科类 高考 投 ! 招生高校决定是否录 \$

少数体育专项测试合格' 招生高校 队 要' 确有培养
前 且文化统考成绩达 报考科类本科第二 省录 最低
控 分数线 65< 的考生! 招生高校向省教育考试院提出书
面 ! 省教育考试院 按考生的报考科类 高考

投 ! 招生高校决定是否录 \$ 该类考生的录 人数不得
超过本校录 高水平运动员人数的 30<\$

, 体育专项测试达 优秀等级 %相当于一级运动员 以
等级&且通过招生高校 的文化单考的考生! 招生高校
在 4 15 前将拟录 考生信息报省教育考试院和教育部
学生 审 ' 公示! 于 4 30 前 理公示无异议考生的
录 \$ 享 该政策的一级运动员的录 人数不得超过该
校录 高水平运动员人数的 20<\$ 为不断提高运动员的文化
素质! 确&教学质量! 该类考生的文化单考标 将逐年提高\$
/ 招生高校录 高水平运动员的总人数控 在国家 定
的本校年度本科招生计划总数的 1%以 \$

未 省教育考试院集中公示的考生! 省教育考试院将不
予投 ! 高校 不得按高水平运动员有关政策录 \$

109 收保送 ? 收保送

及步骤?

:具有高等学历教育招生资格的普通高等学校%本科专

业均可按照教育部和我省招生文件 定招收 生
符合下列条件之一! 且学业水平测试等级达 省 定的
填报文科类或理科类 最低要求 %即必修科目测试等级达
4C1 合格&的考生!具有 生资格)

%1&高中阶段在全国中学生学科 竞赛全国决赛中
获得一'二'三等奖的应届高中毕业生(高中阶段在全国中学生
学科 竞赛省赛 竞赛中获得一等奖的应届高中毕业
生(高中阶段在全国 少年科技 新大赛或"明 XX科学家#
奖励活动或全国中X学 作活动中获得一'二等奖的应届
高中毕业生(高中阶段在国际科学与 程大奖赛或国际环境科
研项目 竞赛中获奖的应届高中毕业生\$ 该部分学生名
单将在教育部" d 光高考#平台%<http://gaokao.chsi.com.cn>& 公 \$

%2&j 京外国语学校思想品德和学习成绩特别优秀且高
中阶段均在本校就读的应届高中毕业生可以&! & 人数
不超过教育部 定的名额! 推 的学生只可& 语言类院
校和综合 大学的外国语言文学类专业,该部分学生名单也将
在教育部" d 光高考#平台%<http://gaokao.chsi.com.cn>& 公 \$

%3&符合国家体育总局' 教育部等 6 部局印发的-关于
一T 3退役运动员就业安置 作的意见.%体人 [2002]411
号&中第三条第七款的运动员!即获得全国体育比赛前三名'
体育比赛前六名' L 体育比赛前S名和获得球类集体
项目运动健将' 田径项目运动健将' e 术项目e O级和其他项
目国际级运动健将 号的运动员! 国家体育总局资格审
报教育部 !可以, 试 入高校学习\$

%4&符合公安部' 教育部-普通公安院校招收公安O烈
女& 生的 定.%公政治[2000]138 号&有关条款的公安
O烈 女!可以& \$

高校招收& 生的 作T 如下)

%1&2011 年 11 104 !学生参加高考报名\$4 符] 突



%3&中学将推 考生 料寄_有关高校\$
%4&2012年4月10日前!高校 学生 资格审查'测
试!确定拟录 名单! 将有关数据 报教育部"阳光高考#平
台!同时报_省教育考试院\$

%5&2012年4月20日前!省教育考试院审 '公示拟录
名单! 理录 \$

%6&2012年9月1日前!省教育考试院将有关高校招收&
_生名单报教育部 \$

110 国家示范性(骨干) 职单 ? 国家示范
性(骨干) 职单 及步骤?

:为大力发展职业教育! 化高职院校招生改 ! 一T
完善具有中国特色的高等职业教育体系! 极! 高职院校多
化选 录 机 !提高高职院校生 质量和 学水平!根据国
家和我省中长期教育改 和发展 划 要_`! 年我省~
在省 15 国家示 % . &高职院校 单 报名'单
考试'单 录 的招生改 试 作! "高职单招#\$

具体要求和 作T 如下)

%1&高考报名\$2011年11月10-14!学生参加高考报名\$

%2&章程 定\$1月10日前!试 院校 定招生章程!

报省教育厅和省教育考试院审 向 公 \$

%3& 报考\$1月15-20! 参加2012年普通高
校高考报名! 且符合有关院校高职单招报名条件的考生!均
可登录拟报院校校 ! 报名\$ 参加语文'数学'外
语科目联合测试的考生!在 报名的同时!须 考
试 用\$

%4&院校审 \$2月10日前!试 院校完成 报考本校考
生的资格审 \$

%5&打印 考证\$3月5日以 !通过审 的考生须自
打印文化联合测试的 考证\$

%6&参加测试\$考生须按 考证 注明的时 '地 参加
测试\$

7%成绩发 \$ 4 10 前!院校发 报考本校考生的文化测试成绩\$

8%技能考 或面试\$ 院校自主 技能考 或面试!具体要求详见 试 院校招生 章\$

9%录 \$ 4 25 前!院校将拟录 的考生名单报省教育考试院 \$ 高职单招录 的考生不能再参加普通高校招生其他任何形式的录 \$

111 单 ? 单 及步骤?

: 体育单招是部分体育专业单 招生的 ! 是指 教育部' 国家体育总局 的部分院校可以 运动训练' 民族' 统体育专业 单 招生\$ 其报名条件为)遵守中华人民共和国宪法和法律(高中毕业或具有同等学力(具 二级运动员或二级e 士%含&以 技术等级资格(身体健康(年龄不超过 22 + \$ 具 一级运动员或一级e 士%含&以 技术等级资格的!年龄可 35 + \$

体育单招的 作T 如下)

1%2011 年 11 104 !考生须参加高考报名\$

2%考生于 2012 年 3 31 前按照招生院校 定的时 院校报名!其中 项目考生报名 作应当于 2 29 前结束\$

3%体育单招的文化考试定于 2012 年 5 12 ' 13

!体育专项测试 于文化考试前一+ % 项目的体育专项测试应当在 1 3 ! 考试时 提前报 国家体育总局科教 &\$

4%院校确定拟录 名单!于 2012 年 6 15 前报省教育 考试院 ! 理录 \$

5%院校在省教育考试院 理录 !将录 新生名 单报国家体育总局科教 ! 的录 新生名单须在 招生院校 向 公 \$ 体育单招录 的考生不再参加 高校招生统招 次的录 \$

112 残疾 单 ? 残疾 实 单 ?

: 残疾考生单 招生是指 教育部 的部分院校

可以

%2&j 京大学将推 名额分w 有关中学\$
 %3&中学将推 考生 料寄_j 京大学\$
 %4&j 京大学 推 报考 审 !审 合格 参加j
 京大学自主举 的考试\$
 %5&j 京大学确定拟录 名单!报省教育考试院\$
 %6&省教育考试院审 '公示拟录 考生名单! 理录
 \$

报考j 京大学 化班的考生的学业水平必修测试科目等
 级须达 4C1 合格\$关于j 京大学 化班的其他有关信息!
 考生自 登录j 京大学本科招生 %http://bkzs.nju.edu.cn/inG
 dex.htm&查 或向j 京大学招生 公室 \$
 115 拔 ? 实
 拔 ?

:自主选 录 是为 化高等学校招生考试 度改 !
 大力选 综合素质高'具有 新_`和 质的人才!推 素质
 教育 人 ! 高水平大学建设的重要举 \$

根据教育部有关 定!m京大学'清华大学等 76 高校
 %其中省 高校有j 京大学' l j 大学' j 京 大学' j
 京理 大学' 大学' j 京 业大学'中国 业大学'中国
 科大学'江j 大学'苏 大学共 10 &可在全国 围 开展自
 自主选 录 试 作\$

" 外!从 2012 年起!根据江苏高等教育综合改 试
 建设要求!j 京v 大学'j 京信息 程大学'j 京邮 大学'
 j 京 业大学' 大学'江苏大学 6 省 高校可在江苏省
 自主选 录 改 试 \$改 试 将在统一高考的基
 础 !着力完善高校自身的综合评价体系!在特殊人才选 机
 有 新!在推 录 和破格录 有 突破\$

116 拔 工 ?
 :院校在我省的自主选 录 作按如下程序)
 %1&院校 自主选 录 方 ! 纳入本校招生章程!
 报省教育考试院审 !同时向 公 \$

%2&考生按照院校 定! 中学'专家推 !或考生本人自
! 在中学向试 高校提供或确 推 考生 料\$

%3&2012 年 节 !院校考 '选 (入选考生与院校
自主选 录 议\$

%4&2012 年 4 20 前!试 高校须将 有人选考生名单
其相应录 要求通过江苏省 "特殊类型招生录 管理平台#%http//
tszs.jseea.cn& 报省教育考试院!同时通知考生 在中学\$考生 在
中学和试 高校分别在其 不少于 10 个 作 的公示\$

%5& 试 高校须于 2012 年 4 20 前将 公示的入选考
生数据 ! ' 教育部"d 光高考#平台%http//gaokao.chsi.cn&\$

%6&4 20 30 !考生登录我省高考 信息
%http://gkzy.jseea.cn& 本人自主选 录 信息 确

!打印-江苏省 2012 年普通高校招生自主选 录 考生
确 表.! 考生本人 其法定j 护人^笔 名确 !将
表报 在中学\$ 考生只能选择一 试 高校确 自主选
录 !如在 定时 !考生未确 试 高校 !即视
为 弃该校自主选 录 资格\$

%7&5 5 前!考生 在中学在高考 信息 完成
确 审 \$ 同时! 有关中学须于 5 10 前通过 地
招 将 表逐级汇总 报 省教育考试院\$

%8&5 25 前!省教育考试院将依据考生 确 的自主选
录 ! 入选考生名单再次 审 ! 公 确定名单\$

%9& 高考文化分达 报考科类本科第一 省录 最低控
分数线'学业水平测试必修科目等级须达 4C1 合格'选修科目
等级达 招生院校在招生章程或招生计划中提出的相应科类的等
级要求的考生!省教育考试院将按考生在-江苏省 2012 年普通高
校招生自主选 录 考生 确 表. 名确 的高校 !在
本科第一 量投 前!先 向试 高校投 ! 高校根据 定录
要求!择优录 \$ 不符合自主选 录 标 的考生!试 高校
应在 定时 退 !以 其参加本一 次平 院校的 \$

1. 考生报考军事院校 满足以下要求)

* 基本条件) 年龄不超过 20 + 止高考当年 8 31
& 未 参加普通高等学校招生全国统一考试的普通高中
应届高中毕业生\$

+ 政治条件) 拥护四项基本 政治思想品质 3!
为国 建设事业 务\$

, 身体条件) 身体健康! 符合-军队院校招收学员体格
查标 .% 中国人民 军总参谋部' 总政治部' 总 部!
发 4200656 号& 的要求\$ 该文件可在江苏省教育考试院门户
% <http://www.jseea.cn> & 查 \$

2. 考生报考军事院校的T 如下)

* 考生报考军事院校必须符合军事院校报考条件! 理高
考报名 参加高考\$ 高考结束 ! 在填报高考 时! 有
报考军事院校且符合相关条件的考生须填写军事院校 !

如 地填写-江苏省军队院校招生政治考 表. 有关 !
将表交 在中学! 在中学和当地人e 部 政治考 \$

+ 拟报考军事院校的考生! 在 定时 !) 身 证'
考证和高考成绩通知单先参加 警 % 军分 & 的政审
参加 省军 的军人职业 应 心理 测' 军 ' 面试\$
, 达 定分数线' 学业水平测试符合相关要求且军
' 面试' 政审合格! 填报了军校 的考生! 录 时 省教
育考试院按平 院校 投 ! 按 定比例向院校投 !
供院校择优录 \$

118 “国防 ”? ?

: "国 生# 是指根据军队建设 要! 军队有关单位依
托普通高校从参加高考的普通中学应届高中毕业生中招收培
养的 年学生\$ "国 生# 与军队有关单位 议 ! 在校期
享 国 奖学k \$ "国 生# 完成 定学业! 参加统一 的
军政训练! 达 培养目标! 得毕业资格和相应学位 ! 按
议 理入伍 任命为军队. 部\$

考生报考"国 生# 的条件和程序与报考军事院校一 ! 须参

加政治考 '军人职业 应 心理 测'军 和面试\$ 在填报提前
录 院校 时!填报"国 生# \$ 考生在录 为"国 生# !
录 高校'考生本人和高校 军 选 培训 公室三方须
-国 奖学k 议书.!考生家长% 护人&为 考生的 &人\$
119 “ ”? ?

:为 应军队体 编 调 改 要!近年来! 军第
二'三'四军 大学' 军艺术学院在我省招收培养-全军军
院校训练任务 划.确定的无军籍学员\$ 学员从参加普通高等
学校招生统一考试的应届高中毕业生中招收!考生 政治考 ' 军
人职业 应 心理 测'军 面试合格!在提前 次录 \$
考生入校 复查合格 !与 训院校 -军队院校无军籍学员
入学 议书.\$学员在校学习期 无军籍!参照部队院校条~' 条
例和 章 度管理!统一着f !在校期 全程 !, 交学
和住宿 !院校按标 逐 发 学生本人生活补助 %
假两个 不发&! 用按学校 在 普通高等学校学生的
有关政策执 !其他 用自理\$ 毕业当年 理入伍提. !毕
业学员定职定级!参照军队院校同培训层次' 同学 有军籍学员
的 定执 \$ 分w纳入军队院校毕业学员分w计划\$

考生报考"无军籍学员#的条件和程序与报考军事院校一
\$ 在填报提前录 院校 时!填报"无军籍学员# \$
120 “国防 ”、“

” 、面 ? ?

:报考军事院校' "国 生#和"军校无军籍学员#的考生须
在录 前 军 '面试\$ 考生) 身 证' 考证和高考成绩通
知单先参加 警 %军分 & 的政审! 参加 省军
的军人职业 应 心理 测'军 '面试\$军 按-军队院校
招收学员体格 查标 .%中国人民 军总参谋部' 总政治部'
总 部! 发4200656 号&的要求执 \$ 面试主要 招生 作
人员通过目测和交谈!考察了 考生的报考动机' 形象7质'
思 '语言表达等方面的基本素质\$ 军 '面试的总结论分为
专业合格' 指 专业合格'非指 专业合格和不合格四种\$

军 面试合格考生可填报军事院校 "国 生#" "军校无军
籍学员# !须填满 3 院校 ! 不得再兼报提前录
次同学历层次的公安' '其他类院校和体报 年为年用科年相为同业平

生本人思想、品德优秀、作风正派、有较 的 纪律和法 律意识、身体条件符合《普通高等学校招生身体 健康标准》,还应符合公安院校 考生的其他身体要求(详见 本书体 检部分),且体能测试成绩合格。

2. 报考公安类院校专业的考生(如下)

考生报考公安类院校专业必须符合报考条件。理 考高 考报名时,参加高考。高考结束后,考生在省公安厅和相 关院校 规定的时间和地点,参加体能测试和面试(在此期 间, 省公安厅 级公安机关 相关考生 政审)。在填报高 考 志愿时,有 报考公安类院校专业且符合相关条件的考生可 填报 公安类 院校。文化总分达 规定分数线,学业水平测试符合相 关要求且体能测试、面试和政审合格的考生,由 省教育考 试院按 计划 和 规定比例向院校投 录。供院校择优录 取。

特别提 示)公安部 中国人民 警察部队学院和公安 警 学院招收地方高中毕业生的 办法。按照中国人民 军 总 政治部关于军事院校招收地方学生的 办法招生。公安院校 考生报考还有具体要求。考生注意查 阅招生院校的招生章程。

3. 填报公安类院校专业的要求(如下)

公安类院校专业 提前录 取。符合报考公安类院 校专业条件、立 志从事公安 工作、且文化总分、学业水平测试 等级达 规定要求的考生,均可填报公安类院校专业。其 本 科、专科 分别填在“提前录 取 本科院校#和“高职%专科& 院校# 栏 中。在提前录 取 本科 次时,报考公安类院校专业的 考生不得兼报军事、 其他类院校和体育、艺术类院校。

124 () 面 试 ?

公安类院校专业面试和体能测试 在高考结束 后,由 省公安厅、招生院校 组织。有 报考公安类院校 专业且文化成绩达 规定要求的考生,在 规定时 间、指 定地 点参加面试和体能测试。体能测试项目 为 1000 米和 立定跳远,女 生为 800 米和立定跳远。

公安院校的面试、体能测试标 准和 办法通过其招生章

程或在面试 向考生和 公 \$

125 () ?

:公安类本科专业录 安排在提前录 次!公安类专
科专业录 安排在高专%专科& 次\$ 本科录 分别执 相应
科类第一 本科或第二 本科省录 最低控 分数线!专科
录 执 高职%专科& 次省录 最低控 分数线\$录 时!省
教育考试院 报考公安类院校 !文化总分'学业水平测试
等级符合相关要求且面试'体能测试'政审合格的考生!分别
按 女生招生计划数 报考科类!在 定的调 比例
投 ! 院校按招生章程中确定的录 择优录 \$

126 收 ?

:政法类院校的公安专业是指)%1&中国政法大学'西j
政法大学'中j k 政法大学'华l 政法学院'西m政法学院
的 查学'治安学'边 管理和 事科学技术等专业(%2&中n
法警 学院 专业\$

政法类院校的公安专业!虽然和公安类院校在提前录
次同时 录 ! 在视力等方面的要求与公安类院校有
不同%政法类院校要求 视力在 4.7 以 &!具体 参见教
育部高校学生 ' 法部法 教育 -关于印发6中国政法大
学'西j 政法大学'中j k 政法大学'华l 政法学院'西m政
法学院和中n 法警 学院提前录 专业招生 法7的通知.
%教学 42003516 号&和 院校招生章程\$

127 ?

: 类专业是指从事 或水 作业技术的专业!如o
机 程' 技术' pu业科学与技术等\$ 类本科专业
提前录 ! 类专科专业纳入高职%专科&统招 次!录
分别填报在提前录 本科 次和高专%专科& 次相应栏 \$
类专业除注明外一般只招 生! 考生的视力'身高' 功能等身
体 况均有要求%如 技术与 pqrst 专业一般要求考生的
的 视力在 5.0 以 ! o机 程专业一般要求 视力在 4.8
以 ! 技术专业要求身高 1.65 米'女 1.55 米以 &\$ 类

院校专业& 考生身体的具体要求! 参见院校招生章程\$

128 空 飞 基 本 ?

:根据-中国人民 军 军' 军招收 学员 作

定.%419905政联 第3号&! 报考 军 学员须具

以下基本条件)

%1&自然条件)年龄 16-20 \$ 必须是应届高中毕业生! 外语语种为0语或1语\$ 考生户 必须是招 地 的 式户 \$

%2&身体条件) 考生身高 160-185 米! 体重 52 公9 以 % 未 满 18 + 50 公9 以 &!, 不 超 过 138-188 P 米

! 双 视力按 军 环型视力表测量在 1.0 以 ! 无 ; ' < ! 无文身' \$

%3&心理品质条件) 要求考生必须具 确 的 动机!

3的知 能力' 记b能力' 定向能力' 集中注意能力' 足 活 调的运动能力' 情 控 能力' 3的意 品质和 的思 决断能力\$

L\$=&

此物仍包试与试年学为同测试年用名学为同年用名学\$为同测试年为

130 飞 基本 ?

: 往年在我省招收民 学员的主要有j 京
大学和中国民用 学院%四 &等\$ 报考民
学员的基本条件是)

- %1&身体健康!符合民 招收 学员的身体条件自 标 (
- %2&学习成绩 3!外语语种一般要求为O语(
- %3&符合民 招收 学员的政审要求\$

131 飞 ? 及步骤?

:民 学员报名时 一般从 一年度年底开始\$
符合基本条件的考生须按照院校 定的时 ' 地 参加
院校的体 ' 面试和政审!参加高考 填报有关院校 \$ 体
按-民用 招收 学生体格 查鉴定标 . 执 ! 政审
按民 总局' 国家教育部' 公安部 发的-民用 招收
学生' 务员政治条件的 定. 执 \$ 根据有关 定! 招生
应优先满足军队 要! 报考 军 学员且 j 京军 招
中心身体复 合格的考生!不得报考民 学员\$

关于报考民 学员的具体要求! 有关院校或
登录院校 查 %j 京 大学)025-84892899! [http://
zs.nuaa.edu.cn/](http://zs.nuaa.edu.cn/)(中国民用 学院)0838 -5182181'
5182087! [http://zsc.cafuc.edu.cn&\\$](http://zsc.cafuc.edu.cn&$)

132 族 预 班、华侨 预 班 ?

:根据教育部和国家民委有关文件 定! 院校少数民族
科班只招收当年参加高考的少数民族考生! 录 时! 如线
生 不足! 可 当 分\$ 科班新生录 先在 科学习一
年! 科学习期满! 考 ! 具 入大学本科%专科&学习条
件的! 即可入有关本科%专科&专业学习\$

华侨大学 科班在我省招收归侨' 归侨 女' 华侨 女'
台湾省籍考生! 录 政策按教育部有关 定执 ! 一般可在华
侨大学投 线下 当 分录 ! 确 生 不足时! 可在同 省
控线下 当 分录 \$

133 港澳地 ? ?

：教育部！近年在我省招生的特高等院校有) 大学' 中文大学' 大学' 科技大学' 大学' 教育学院' 理 大学' j 大学' 公开大学' 演艺学院' 学院' 学院等 12 高校\$ 参加全国普通高校招生统一考试的考生均可报考\$ 其中中文大学' 大学两 高校纳入我省提前 次统一招生! 考生可在我省第一阶段填报 时填报其 \$ 其余 10 高校的报名! 考生直接在相关院校的 报名! 止时以 高校 公 的时 为 \$ 省教育考试院于 6 25 向该 10 高校提供报考考生成绩! 高校 7 7 前录 完毕\$ 高校录 的考生不再参加 地高校统一录 \$ 近年来在我省招生的c 门特 高等院校有) c 门大学' c 门理 学院' c 门 游学院' c 门科技大学' c 门 护理学院等 5 高校\$ 参加高考的考生均可直接在c 门地 高校 报名%具体时 以 高校 公 的为 &\$ 7 4 前! c 门地 高校向省教育考试院提供报考考生名单\$ c 门地 5 高校 单 招生录 ! 考生报考c 门地 高校不 其参加我省统一招生 次 的填报和录 \$ 如考生同时收 c 门地 有关高校和 地高校的录 通知书! 考生自己决定就读何 院校! 将 弃的院校录 通知书退{ 有关高校\$ ' c 门地 部分高校将于 2012 年 4 7 在江苏教育学院j 京 m 京西路 77 号&体育 举 ! 在 部分高校可以接 考生报名\$ 报考 ' c 门地 高校的 地考生学业期满! 获得高等学校 发的学历' 学位! 国家教育主管部门予以 \$

九、艺术类招生

:根据往年全国 类艺术院校在我省的招生情况!其专业大致可分为以下 种类别)

%1&音乐类)含音乐表演%如x 乐' # 乐等&' 作R与作R理论' 音乐学' 音乐教育' 乐# 修5%如提 作' 调律&等\$

%2&美术类)含 %如中国 ' ' ' &' ' 美术学' 美术教育' 艺术设计学' 书法' 艺术设计%如环境设计' f 设计等&' 1 %如 业1 ' 图片1 ' 新 1 等&' 舞台美术设计' 动 ' f 设计与表演等\$

%3&舞蹈类)含舞蹈表演%如 舞' 中国 舞' 现代舞' 国际舞等&' 舞蹈编 ' 舞蹈学%如舞蹈教育&等\$

%4& ' 视' 类)含播音与主 ' 播 视编 ' 录音艺术%如录音 程等&' 1 1 像' 视照明' 视节目 作' 表演%如 视表演' R表演' 表演等&' 演%如 视 演' 演等&' 视 文学等\$

%5&管理类)含公共事业管理%如 视 片管理' 艺术管理&等\$

%6&公共关系学类)含 中 务' 务等\$

%7&理论类)含编 史论' 文艺编 ' 音乐理论' 舞蹈史论' 美术史论' 艺术设计史论等\$

135 及 工 日 ?

:2012 年我省艺术类专业招生考试 录 作 程大致安排如下)

序号	时	T
1	2011年 11 1-4	考生参加全省高考报名!同时选择艺术类专业考试方向\$
2	2011 年 11 19-22	参加美术类专业省统考考生 确 专业考试信息' 报名考试 ' 打印专业考试信息确 表\$
3	2011 年 11 24-26	参加音乐类专业省统考考生 确 专业考试信息' 报名考试 ' 打印专业考试信息确 表\$

序号	时	T
4	2011年 12 2-3	美术类专业省统考考生报 ! 全省共设 6 个考 ! 考生 报名 在 应的统考考 报 \$
5	2011 年 12 4	美术类专业省统考! 考生 报名 在 应的统考考 考试\$
6	2011 年 12 9-10	参加音乐类专业省统考考生 j 京 v 大学报 \$
7	2011 年 12 11	参加音乐类专业省统考考生 j 京 v 大学参加笔试\$
8	2011 年 12 12 开始	参加音乐类专业省统考考生 j 京 v 大学参加面试\$
9	2012 年 1 16	通知考生音乐' 美术专业统考成绩! 划定专业合格线\$
10	2012年 2 1 -3 20	考生查 h 有关招生院校的招生 章或 信息! 按照教育部' 省有关政策和院校 定时 ' 地 参加院校自 的专业考试% 校考! 下同&\$
11	2012 年 3 17-18	学业水平测试%必修科目&
12	2012 年 6 7-9	全国普通高考%含学业水平测试选修科目&
13	2012年 6 27-7 2	考生填报艺术类提前录 公 本科' 民 立学院本科院校 ! 其中! 填报公 本科第 1 X 院校 的考生! 必须于 6 27 28 填 报! 29 前确 \$
14	2012 年 7 8-15	艺术类提前公 本科院校开始录
15	2012年 7 16-21	艺术类提前民 立学院本科院 校录
16	2012 年 7 26-30	考生填报艺术类高职%专科&院校
17	2012 年 8 7-11	艺术类高职%专科&院校录

136

?

: 符合普通高校招生报考条件! 且具有一定艺术专长 均可报考艺术类专业\$

137

由 两

?

: 普通高校艺术类专业招生考试 文化考试和艺术专

业考试两部分 成\$

138

、地

?

:%1&艺术类专业考试报名时 '地 与参加全省高考
报名时时 '地 相同\$

%2& 年我省在高考报名时!考生同时选择报考科类!

要选报专业考试方向!其中!"艺术专业全省统考#有美术'
音乐两大类!"艺术专业高校校考#有美术'音乐'舞蹈'编 史
论等理论'播 视编 '播音与主 '中 务'表演和其他
专业类等 9类!考生根据自己选择的专业方向!将"1 #打在专
业方向前的"J # \$

%3&考生确 高考报名信息 !向报名 在 % ' &招
或中学领 -江苏省 2012 年普通高校招生艺术专业考试通
知书.!考生)该通知书参加艺术专业省统考或院校校考\$

139

实

?

:艺术类专业省统考 省教育考试院 ! 统一命
题'设 集中考试'统一评卷%面试评分&的形式(其成绩 用的
围为使用省统考成绩录 的院校%专业&!以 要求专业
省统考成绩和校考成绩"双合格#的院校%专业&\$

院校校考 相关招生院校自 专业考试!其成绩
只能 用于本校! 院校专业校考成绩不能 相通用\$

140

实

,

实

?

: 省统考的艺术类专业有音乐类和美术类,普通高
校按艺术类招生的本科专业如与我省统考的专业相同!可使
用我省的专业统考成绩(本科院校按艺术类招生的专科专业
以 立学院'民 高校和高职%专科&院校!如与我省艺术类
统考专业相同!必须使用我省专业统考成绩\$

根据教育部 定!31 立设置本科艺术院校和清华大
学等 13 院校!以 普通高校按艺术类招生的省统考未涉
的专业可 专业校考(立学院'民 高校和高职%专科&院
校如招收我省省统考未涉 的特殊专业! 要校考的!必须报

江苏省教育考试院同意 方可 我省考生 专业考试! 否
其专业考试成绩我省一律不予 可! 此产生的遗留 题
招生高校 理\$

31 立设置本科艺术院校)中n 学院'中n美
术学院'中n音乐学院'中国音乐学院'm京 学院'm京舞
蹈学院'中国 R学院' 音乐学院' 美术学院' 美
术学院' d音乐学院' 艺术学院' 音乐学院'

学院'j 京艺术学院'中国美术学院' 德镇 学院'山l
艺术学院'山l 艺美术学院' m美术学院'e 音乐学院'
美术学院' 音乐学院' 西艺术学院'四 美术学院'
四 音乐学院' j 艺术学院'西安美术学院'西安音乐学院'
新疆艺术学院' 军艺术学院\$

根据教育部 定!清华大学'中国' 大学'中n民族大
学'l 华大学'm京 f学院'江j 大学' 业大学'复 大
学 视 艺术学院' m京印 学院 %仅 艺术设计本科专
业&'苏 大学%仅 艺术设计本科专业&' 江' 学院%仅 播
音与主 艺术' 播 视编 '1 '录音艺术等 4个本科专
业&' 江理 大学%仅 艺术设计本科专业&' 大学%仅
音乐表演'表演'音乐学等 3个本科专业&等 13 高校的本科
艺术类专业招生参照 立设置的本科艺术院校招生 法执 \$

141

,且 (即“双 ”)?

:31 立设置本科艺术院校 清华大学等 13 院
校的 类专业可不 省统考专业合格线 ! 如院校要求考
生还须参加专业省统考且统考成绩合格的! 考生须按照院校
的要求执 \$

根据教育部'江苏省 2012 年艺术类专业招生有关 定以
-关于印发 6普通高等学校本科专业目录7 的通知.%教高
2199838 号&_`! 31 立设置本科艺术院校 清华大
学等 13 院校以外的其他普通高校在我省按艺术类招生的
本科音乐学%音乐教育&' %中国 ' ' ' ' &'美

术学%艺术教育&'艺术设计专业!院校如 校考! 考生必须参加我省 的音乐类或美术类专业省统考! 且省统考成绩须达 省统考专业合格线! 才能参加相关高校艺术专业的校考'投 和录 \$ 专业以外的其他艺术类专业! 考生可不参加我省 的音乐类或美术类专业省统考! 且不 省统考合格线 ! 如院校要求考生还须参加省统考 得合格成绩的! 考生须按照院校的要求执 \$

142 音乐 、美 ?

地 ?

:我省音乐类专业统考考 设在j 京v 大学\$

我省美术类专业统考设六个考 ! 分别 有关 考生的美术类专业省统考 作\$ 具体如下)

j 京艺术学院)j 京 '镇江

j 京v 大学) '连

苏 大学)无 '苏 'j 通

大学) 安 ' '!

江苏v 大学% " v 大学&)" '宿#

\$ 学院)\$

考生须在 定的时 !自 确 专业考试信息'

报名考试 ' 打印专业考试信息确 表! 在 定 时 报名 在 应的考 参加专业考试\$

143 命 、 、

形 ?

:%1&命题)以-江苏省 2012 年普通高校招生艺术类专业统考考试说明. 以 中学的音乐或美术%程教学大 和教 为依据! 结合高等院校艺术专业的招生'教学'要! 注重考查考生在艺术学习方面 具有的基础知识' 基本技能和综合运用能力\$

%2&考试科目' 和形式)

音乐类)

* 基本乐科)视&%面试&' 练= 和基本乐理与音乐 识

%笔试&三项均考!基本乐科满分为 130 分\$

+ 主试科目)x 乐或# 乐!考生须在报名时确定其中一项作为主试科目\$ 考试形式为面试!主试科目满分为 260 分\$

x 乐或# 乐考试时! 要求考生在考前必须自报三n' R 或两n 乐R!考试时 考生自选一n!计算机考试系统随机(" 一n 作为考试R 目\$ 两n' R 演&时 总体不超过 5 分 #!两n 乐R 演) 时 总体不超过 8 分# \$

, 加试科目)x 乐或# 乐!考生须在报名时确定其中一项作为加试科目!加试科目必须与主试科目不同!考试形式为面试!其满分为 20 分\$

基本乐科和主试科目必考! 加试科目可 考生根据自身情况选考\$ 专业总成绩满分为 410 分\$

美术类)

* 素描)4 开 纸! 身人像%含 &* 写!提供相关照片作参考\$

+ +)4 开 纸! P 物* 写\$

素描和 + 科目必考!满分为 150 分!专业总成绩满分为 300 分\$

144

?

:%1& 考生须在 定的时 确 专业考试信息' 报名考试 ' 打印专业考试信息确 表\$

%2&考生须按照有关统考专业类型 定的时 时 统 考考 报 '考试\$

%3&在考试前!考生应充分 3 作%如安排住宿' 交 通! 考试相关 料和考试 具&\$

%4&考生在相应的专业统考考 报 !应仔细h 读-考 生考试指j .和考 公 的有关信息!按我省和统考考 的有关 定!按时, 考\$

145

?

获知

?

: 我省教育考试院 的招生院校!可 我省艺

术类考生 专业校考\$ 院校校考的考 一般有本校考 ' 江苏考 和其他省外考 ! 考生可通过江苏省教育考试院门户 %<http://www.jseea.cn>&或有关招生院校 查h 相关信息!
按照我省 定和有关招生院校的招生 章参加专业考试\$
146 ?

?
: 我省教育考试院审 的院校可 专业校
考\$ 考生可向有关院校查 有关事项! 按照相关招生院校的
招生 章 定的时 '地 参加专业考试\$ 本科院校校考专业
可在本校设 考试! 也可 在我省 定的省外院校专业校
考考 设 考试!民 高校' 立学院' 高职%专科&院校校考
专业 只能在本校设 考试\$
147 ?

:2012 年我省共设 8 个省外院校专业校考考 ! 分别
为)

j 京v 大学%地址)j 京 - 路 122 号&

江苏教育学院%地址)j 京 m京西路 77 号&

j 京. /学院%地址)j 京 mO路 41 号&

江苏v 大学% " v 大学&%地址)" 1 山新
路 101 号&

j 京 招生委员 公室 %地址) j 京 中山j 路 388
号&

无 高校招生 公室%地址)无 l 路 866 号&

j 通 高校招生 公室%地址)j 通 年西路 22 号&

安 教育考试院%地址) 安 健康西路 31 号&

148 ?

:%1&在我省设 考试的省外院校\$ 招生院校必须在我省
定的省外院校专业校考考 中选择\$ 考生只能在我省指定的
考 参加该校的专业考试!不得在该校 在地 其他省外考 考
试!否 专业考试成绩我省不予 可\$ 省外院校在我省设 考试
情况可通过江苏省教育考试院门户 %<http://www.jseea.cn>&查h \$

%2&未在我省设 考试的省外院校\$ 省教育考试院将通过
江苏省教育考试院门户 %<http://www.jseea.cn>&向 公 在我
省 的招生院校 其专业考试相关信息!考生可 时 查
h! 按照相关招生院校

校考院校补报专业合格考生名单\$

151 最低控制线 ? ?

:使用省专业统考成绩录 的高校!省高校招生委员
将根据 次招生计划数和考生的考试成绩!综合考虑 分
别确定文化和专业省录 最低控 分数线\$

31 立设置本科艺术院校 清华大学等 13 院校!可
自 划定本校艺术类本科的文化和专业录 最低控 分数
线! 在录 前报江苏省教育考试院 \$

其他省 外校考的高校!省高校招生委员 将根据
次招生计划数和考生的考试成绩!综合考虑确定省录 最低
文化控 分数线\$

艺术提前公 本科' 艺术提前民 立学院本科 次
的省录 最低控 分数线和填报 资格线! 将于考生填报
高考 前向 公 \$

艺术类高职%专科& 次的省录 最低控 分数线!将于
第二阶段考生 填报 向 公 \$

152 () ?

:考生填报艺术类院校%专业& 的必要条件)

%1&应届毕业生的综合素质评价中的"道德品质#和"公民
素养#必须合格\$

%2&考生必须参加全部七门学业水平必测科目的测试!且必
测科目等级中 D 级不得超过三门%技术科目不合格视为 D 级&\$

%3& 得拟报考专业 必 的文化统考和相应专业考试的
合格成绩\$

%4&符合拟报考院校提出的七门学业水平必修科目测试
的等级要求\$

153 ? ?

: 年我省艺术类专业按专业考试方式的不同! ~ 设置
' 统院校 ' 平 院校 和B求院校 三种!录 次设
置为三大 次 8 X %艺术类专业招生计划将按此顺序公 &\$

%1&艺术提前公 本科 次!下设 3 X \$

第 1 X) 31 立设置本科艺术院校' 清华大学等 13 院校' "211 程#院校' 中n部门 高校的非美术类校考的艺术类本科专业! ' 统院校 设置\$

第 2 X) 使用省统考成绩录 的省 外高校的艺术类本科专业! 平 院校 设置\$

第 3 X) 除艺术提前公 本科第 1 X 以外的其他院校校考的艺术类本科专业! ' 统院校 设置\$

%2&艺术提前民 立学院本科 次! 下设 2 X \$

第 1 X) 使用省统考成绩录 的省 外高校的艺术类本科专业! 平 院校 设置\$

第 2 X) 院校校考的艺术类本科专业! ' 统院校 设置\$

%3&艺术高职%专科& 次! 下设 3 X \$

第 1 X) 31 立设置本科艺术院校 清华大学等 13 院校校考的艺术类专科专业! ' 统院校 设置\$

第 2 X) 使用省统考成绩录 的省 外高校的艺术类专科专业! 平 院校 设置\$

第 3 X) 除艺术高职%专科&第 1 X 以外的其他院校校考的艺术类专科专业! ' 统院校 设置\$

艺术提前公 本科' 艺术提前民 立学院本科' 艺术高职%专科& 次录 结束 ! 设立一个B求院校 ! 考生只能在' 统院校 或平 院校 中选择其一填报\$

院校 设置) 使用省统考成绩录 的院校和专业 平 院校 设置! 即每个录 次包含 A' B' C 3

院校! 每 院校 中含有 4 个专业 和 1 个专业 从 (使用校考成绩录 的院校和专业 ' 统院校 设置!

即每个录 次设置 1 院校 ! 每 院校 中含有 4 个专业 和 1 个专业 从 \$

154

?

:考生应根据自己的高考文化成绩' 专业考试方式%省统考或校考& 专业成绩' 次省录 最低控 分数线' 院

校 考生的七门学业水平必修科目测试等级要求以 考生本
人的体 结论等情况! 重选择! 确' 合理填报艺术类 \$

填报艺术类提漠漠掷职泳远球围球心前游泳围家前围牲局球心前游泳

要求的!考生还必须满足院校的要求\$

157

?

:在艺术类提前公 本科'艺术类提前民 立学院
本科'艺术类高职%专科& 次录 结束! 设立一个B求院
校 \$省教育考试院将 时公 未完成招生计划的院校'专
业 人数!未 录 的考生在 定的时 自 填报B求
院校 ! 在 定的时 前往 ' % ' &招 指定的
地 理 确 !未 考生本人确 的 信息一律
无效[艺术类高职%专科& 次的B求 不 要现场确认]\$

填报艺术类B求院校 !考生只能在使用院校校考成
绩录 的院校%'统院校 &和使用省统考成绩录 的院校
%平 院校 &中选择一种填报!填报" 从其他院校#
的考生必须有专业省统考成绩!且成绩合格\$

158

兼 或

? 兼 或 ?

:艺术类考生如兼报文科类或理科类!应按文科类或理
科类考生的相关要求 学业水平测试科目的报名和考试\$

文科类或理科类考生设选修测试科目两门!必修测试科
目五门\$文科类考生选修测试科目除须选择历史科目外!在政
治'地理'化学'生物四门中再选择一门\$理科类考生选修测试
科目除须选择物理科目外!在政治'地理'化学'生物四门中再
选择一门\$七门学业水平测试科目中!考生选定的两门选修测
试科目之外的五门为必修测试科目\$

艺术类兼报文科类或理科类的考生!在参加文科类或理
科类录 时!必修科目测试等级须达 4C1合格方可填报文
科类或理科类相关高校 \$

如院校 学业水平测试提出更高等级要求的!考生还必
须符合院校要求\$

艺术类兼报文科类或理科类考生!除可填报艺术类
外!还可填报文科类或理科类 %具体参考本书"填报 #
部分相关 &\$

资 ?

:考生应了 的信息和必须参考的资料有)我省当年的艺术类招生 定' 次省录 最低控 分数线'院校招生计划'院校招生章程'院校录 和要求'院校 考生的七门学业水平必修科目测试等级要求'自己的高考文化成绩'专业考试方式%省统考或校考& 专业成绩'考生本人的体 结论等情况\$

160

?

:艺术类专业录 作在教育部和省招委 的领 下!院校和省教育考试院按照"学校 '省教育考试院j #的体和公平'公 '择优的 新生录 作\$录 时!思想政治道德考 和体 合格!学业水平测试等级达 相关 定!专业和文化考试成绩达 同 省录 最低控 分数线的考生!省教育考试院按照院校提出的调 比例 投 !招生院校 的考生!按招生章程中 先确定的录 和标 !根据考生 报 !德 体美全面考 !择优录 \$ 校未按招生章程和有关录 新生录 作而产生的 类遗留 题!按照有关 定! 相关招生院校 理\$

161

投

?

:%1&使用省统考成绩录 的高校

音乐类专业) 文化和专业分均达省录 最低控 分数线 的考生!按专业总分 不大于招生计划数的 120%!按照"满足等级!专业总分优先!遵 #的平 院校 投 投 ! 高校 考生 择优录 \$

美术类专业) 文化和专业分均达省录 最低控 分数线的考生!按文化总分与专业总分之和 不大于招生计划数的 120%!按照"满足等级!文化总分与专业总分之和优先!遵 #的平 院校 投 投 ! 高校 考生 择优录 \$ 平 院校 的投) 将省控线 学业水平测试等级符合相关要求的考生按照投 成绩排序! 逐个 每个考

生 填报的 A' B' C 院校 ! 只要 的三 院校中一
出现符合投 条件的院校! 即向该院校投 ! 高校决定其录
与否 录 专业! 退 考生的 作\$ 如没有
出现符合投 条件的院校! 不能投 \$ 过程完成 ! 无
论 是否投出! 均视为该考生 享 了本 次平 院校
投 机 \$ 如考生 投 某 院校 } 退 ! 也不再
补投 该 次平 院校 的其他院校\$

平 院校 的同分考生投 顺序) 在投 过程中! 如投
成绩相同! 按文化分排序! 如仍相同! 将 部分考生按
全部投 \$

%2&使用校考成绩录 的高校

报考 31 立设置本科艺术院校 清华大学等 13
高校! 文化分' 专业分均达 相关招生高校自 划定的录 最
低控 分数线的考生! 省教育考试院按高校提出的调 比例
投 ! 高校按照招生章程中 先确定的录 考
生 择优录 \$

报考其他校考高校%31 立设置本科艺术院校 清
华大学等 13 院校除外&! 文化分达 省录 最低控 分数
线且专业合格的考生! 省教育考试院按高校提出的调 比例
投 ! 高校 考生按其招生章程中 先确定的录
以 有关招生政策! 自主' 择优录 \$

使用校考成绩 录 的院校%专业&的录 一般有
以下 种) 专业分和文化分达线 按文化分录 ! 或按专业分
录 ! 或按文化分和专业分 3 一定比例合成总分 录 ! 具
体情况见 校的招生章程\$

162 投 ?

: 依据考生填报的 B 求院校 是' 统院校 ! 还是
平 院校 ! 分别按' 统院校 和平 院校 的投
投 \$

" 从其他院校# 的投 只 用于使用省统考成绩录
的院校和专业! 可填报 6 院校\$

163

?

: 考生可通过江苏省教育考试院门户 <http://www.jseea.cn> -江苏招生考试.' 相关招生院校的 查h 和了 教育部' 江苏省和有关招生高校的招生政策' 定' 专业报名 和考试等相关信息\$

十、体育类招生

164


?

: 体育类专业主要有以下 (种) 体育教育! 警察体育! 运动训练! 民族' 统体育! 体育! 运动人体科学% 体育& 健康复' 运动生理生化' 运动 4 与生物力学方向&! 新 学% 体育新 方向&! 公共事业管理% 体育管理方向&! 应用心理学% 运动心理方向&! 中 学% 中 5 科学方向& 等\$

165

单

?

: 报考普通高校体育类专业的考生必须参加省教育考 试院 的体育专业统考和全国文化统考! 普  以育考

控 分数线方具 录 资格\$

此外! 报考招生计划公 在文科类或理科类计划中的院校和专业! 考生不 要参加体育专业统考! 只须参加当年的全国文化统考! 要求考生具有一定的体育运动基础\$根据往年全国院校在我省的招生情况! 专业主要有运动人体科学' 体育新' 体育管理' 运动心理' 体育&健康复和中 5科学等\$

167 及 工 日 ?

:2012年我省体育类专业招生考试 录 作 程大 致安排如下)

序号	时	T
1	2011年 11 1-4	考生参加全省高考报名!同时选择体育类专业考试方向\$
2	2012年 3 17-18	学业水平测试%必修科目&
3	2012年 3 22 前	公 专项考试 和 考 的 考试专项
4	2012年 3 31 -4 3	参加体育类专业省 统考考生 确 专业考试信息' 报名考试 ' 打印专业考试信息确 表\$
5	2012年 4 22	考生 测试专项 应的考 报 '面 试\$
6	2012年 4 23 开始	考生 测试专项 应的考 参加专 业统考\$
7	2012年 5 15	通知考生体育专业省统考成绩
8	2012年 6 7-9	全国普通高考%含学业水平选修科目 测试&
9	2012年 6 27-7 2	考生填报体育类提前录 公 本科' 民 立学院本科院校
10	2012年 7 8-15	体育类提前公 本科院校录
11	2012年 7 16-21	体育类提前民 立学院本科院 校录
12	2012年 7 26-30	考生 填报体育类高职 %专科&院 校
13	2012年 8 7-11	体育类高职%专科&院校录

168

?

:符合普通高校招生报考条件!且具有一定体育专长
均可报考体育类专业\$

169

、地

?

:%1&体育类专业统考报名时'地 与参加全省高考
报名时'地 相同\$

%2& 年我省在高考报名时!考生 先选择报考科类!同
时须选择体育专业统考的专项)"体育专业全省统考# 一栏中
有 21 个专项选项!考生只 在要报考的专项前的"J # 打一
个"! #就 !只能单选!不可多选\$

只参加体育单招 的考生不要在"体育专业全省统考#
一栏中的专项前的"J # 打"! #

%3&考生确 高考报名信息 !向报名 在 % ' &招
或中学领 -江苏省 2012 年普通高校招生体育专业考试通
知书.! 在 定时 确 专业考试信息' 报
名考试 ' 打印专业考试信息确 表\$考生) 专业考试通
知书 省教育考试院按测试专项确定的考 参加专业考试\$

170

?

地

?

: 年我省体育类专业统考设五个考 !即)j 京体育
学院'j 京v 大学'苏 大学' 大学'江苏v 大学%
" v 大学&\$2012 年我省体育专业统考~ 按测试专项设
置考 \$ 考 具体 的测试专项在测试前 省教育考试
院在门户 和相关新 体 统一向 公 \$

171

形

?

:根据高校体育专业教学'培养 要!体育专业考试设
面试科目'身体素质必考科目和专项选考科目\$

%1&面试科目为 测考生身高'视力以 身体形态等\$ 该
科目不计分! 测结果供招生院校录 参考\$

%2&身体素质必考科目为 100 米跑'立定三级跳远' 800 米
跑和 地双 头 向前掷 心球!共四项!每项分值均为 25 分\$

3&专项选考科目设有田径' 6球' 排球' 足球' 7 8球' 体操' e 术' 健美操' 9: 球等; 个项目! 考生根据自身特长在 ; 个项目中自主确定选考一项! 其中选考田径项目的考生必须在 100 米栏 %女&' 110 米栏 % &' 200 米' 400 米' 1500 米' 3000 米%女&' 5000 米% &' 跳高' 跳远' 三级跳远' O球' < = ' 标> 中自主确定一个单项\$ 专项%田径除外&考试均包含选考 ! 具体考试 在测试前 省教育考试院向 公 \$ 该科目分值为 50 分\$

专业考试总成绩满分为 150 分! 达 90 分 为合格! 方可填报体育专业 \$

172

?

:%1& 考生须在 定的时 确 专业考试信息' 报名考试 ! 打印专业考试信息确 表\$

%2&考生须按照有关专业统考 定的时 时 考 报 ' 考试\$

%3&在考试前! 考生应充分 3 作%如安排住宿' 交通! 考试相关 料和考试用具&\$

%4&考生在相应的专业统考考 报 ! 应仔细h 读- 考生考试指j . 和考 公 的有关信息! 按我省和考 的有关 定 时, 考\$

173

途径 获知

?

: 专业统考成绩 省教育考试院于 2012 年 5 15 统一下发 ' % ' &招生 公室\$ ' % ' &招生 公室 向考生发 - 体育专业统考考生成绩单. ! 也可登录江苏省教育考试院门户 %http://www.jseea.cn&查 \$

174

最低控制 线

?

?

:省高校招生委员 根据 次招生计划数! 七门学业水平必修科目测试等级符合省 定的填报 最低要求的考生! 按其文化分总分! 分 ' 女生%女生录 数3 招生计划总数的 25< 左右&! 综合考虑 分别确定文化和专业省录 最低控 分数线\$ 体育类提前录 公 本科' 体育类提前录 民 立

学院本科 次的省录 最低控 分数线和填报 资格线!
在考生填报 前划定 向 公 \$

体育类高职%专科& 次省录 最低控 分数线将根据招
生计划和生 情况!在第二阶段填报 划定 公 \$
175 () ?

:考生填报体育类院校%专业& 的必要条件:

%1&应届毕业生的综合素质评价中的"道德品质#和"公民
素养#必须合格\$

%2&考生必须参加全部七门学业水平必测科目测试!且必
测科目等级中 D 级不得超过三门%技术科目不合格视为 D 级&\$

%3& 得拟报考院校%专业& 必 的文化统考和专业统
考的合格成绩\$

%4&符合拟报考高校提出的七门学业水平必修科目测试
的等级要求\$

176 ? ?

: 年我省体育类 次均 平 院校 和B求平
院校 %含院校 从 &\$ 共分三个 次录)体育类提前
公 本科' 体育类提前民 立学院本科' 体育类高职%专科&\$

177 ?

:普通高中学业水平测试科目含政治' 历史' 地理' 物
理' 化学' 生物' 技术七门\$

考生必须参加全部七门学业水平测试! 其中体育类不兼
报文科类或理科类的考生!七门学业水平测试可均选择必修科
目测试\$ 体育类兼报文科类或理科类的考生!除参加必修科目
测试外! 还须参加两门选修科目测试!如报考七门必修科目' 又
报考两门选修科目!在其参加体育类录 时! 只选 七门必修
科目成绩作为学业水平测试成绩(如考生报考了五门必修科
目' 两门选修科目!当其参加体育类录 时!其两门选修科目成
绩视为相应的必修科目成绩\$ 考生填报体育类院校 的最
低要求为七门必修科目测试等级中 D 级不得超过三门 %技术
科目不合格视为 D 级&\$ 如院校 必修科目提出更高等级要求

的! 考生的必修科目测试等级还须满足院校的要求\$

178

?

:考生应根据自己的高考文化成绩'专业成绩和 次
省录 最低控 分数线'院校%专业&提出的学业水平测试必
修科目等级要求以 考生本人的体 结论等情况! 重选择!

确'合理填报体育类 \$

填报体育类提前 次 的考生! 不能填报文科类或理
科类 艺术类提前 次 (填报体育类高职%专科& 次
的考生! 不能填报艺术类高职%专科& (兼报文科类或理
科类的考生! 可填报文科类或理科类除提前录 次以外的
其他 次 \$

体育类兼报文科类或理科类的考生根据自己高考文化成绩
也可不填报体育类 !直接填报文科类或理科类 次院校\$

179

兼

或

?

兼

或

?

:体育类考生如兼报文科类或理科类!应按文科类或理
科类考生的相关要求 学业水平测试科目的报名和考试\$

文科类或理科类考生设选修测试科目两门! 必修测试科
目五门\$文科类考生选修测试科目除须选择历史科目外!在政
治'地理'化学'生物四门中再选择一门\$理科类考生选修测试
科目除须选择物理科目外!在政治'地理'化学'生物四门中再
选择一门\$七门学业水平测试科目中!考生选定的两门选修测
试科目之外的五门为必修测试科目\$

体育类兼报文科类或理科类的考生! 在参加文科类或理
科类录 时! 必修科目测试等级须达 4C1合格方可填报文
科类或理科类相关高校 \$

如院校 学业水平测试提出更高等级要求的! 考生还必
须符合院校要求\$

体育类兼报文科类或理科类考生! 除可填报体育类
外!还可填报文科类或理科类 %具体参考本书"填报 #
部分相关 &\$

180

?

: 年我省在体育类专业 录 次均 平 院校
 设置!即每个录 次分别设置一个平 院校 '一个
 B求平 院校 和院校 从 %可填报 6 院校&& 每
 次的平 院校 均包含 A' B' C 3 院校! 每 院校 中
 含有 4 个专业 和 1 个专业 从 \$

181

?

资 ?

:考生应了 的信息和必要参考的资料有) 次省录
 最低控 分数线' 院校招生计划' 院校招生章程' 院校录
 ' 院校 考生的七门学业水平必修科目测试等级要求' 自
 己的高考文化成绩' 专业成绩' 考生本人的体 结论等情况\$

182

?

:体育类专业录 作在教育部和省招委 的领 下!
 院校和省教育考试院按照"学校 ' 省教育考试院j #的
 体 和公平' 公 ' 择优的 新生录 作\$
 投) 省教育考试院 文化分和专业分均达省录
 最低控 分数线的考生!分 ' 女生!按照"满足等级!文化分与专业
 分之之和优先!遵 #的平 院校 投 !根据有关政策
 定和高校提出的调h 考生 的比例 %不大于招生计划数的
 120%&! 按考生文化分与专业分之之和从高分 低分的顺序 投 \$
 平 院校 的投 法) 将省控线 学业水平测试等
 级符合相关要求的考生按照投 成绩排序! 逐个 每个考
 生 填报的 A' B' C 院校 !只要 的三 院校中一
 出现符合投 条件的院校! 即向该院校投 ! 高校决定其录
 与否 录 专业! 退 考生的 作\$ 如没有
 出现符合投 条件的院校! 不能投 \$ 过程完成 !无
 论 是否投出! 均视为该考生 享 了本 次平 院校
 投 机 \$ 如考生 投 某 院校 } 退 !也不
 再 补投 本 次平 院校 的其他院校\$
 在投 过程中! 如考生投 成绩相同! 按文化分从高分

低分再次排序!如仍相同!将部分考生按全部投 \$
录 法)招生高校 考生!按其招生章程中 先确
定的录 和 法!以 考生文化成绩'综合素质评价'思
想政治品德 况'体 结论等!德 体美全面 量!择优录 \$
如招生高校不按本校招生章程和有关录 录 新生!
此而产生的 类遗留 题! 招生高校 \$

183

?

: 考生可通过江苏省教育考试院门户 %http://www.
jseea.cn&' -江苏招生考试.' 相关招生院校的 查h和了
教育部'江苏省和有关招生高校的招生政策' 定'专业报名
和考试等相关信息\$

十一、其 他

184

“阳光工 ”?

:"d 光 程#是教育部 一T 招生管理! 加招生
作[明度!更3地 护 大考生的合法利?!确&公平公
而 的重要举 \$ 教育部要求高校招生"d 光 程#要以@
X平理论和"三个代表#重要思想为指 ! 科学发展 !
切 护 大考生的合法利?作为招生 作的出发 和 Y
!以公平公 为 心' 度建设为基础'信息公开为重 '
格管理为根本'优质 务为依托'有效j 为&2!逐T建立
和完善与我国 发展相 应的更加公开[明的高校招生
作体系\$

"d 光 程#有五 要求)一要依法管理!从 治招! 一
T完善高校招生 项管理 章 度\$二要明确 ! 格要
求! 一T完善招生信息公开 度\$信息公开 度的主要
为"六公开#!即)招生政策公开!高校招生资格 有关考生资
格公开!招生计划公开!录 信息公开!考生 A 道

公开!重大 事件 理结果公开\$ 三要突出重 ! 化管理!
理! 一T 招生 为\$ 四要加 招生 ' !全面提高 务
质量\$ 充分利用新 体和计算机 络等 道!以多种形式开
展招生 ' 作\$ 完善省级招生考试机构' % &级招生考试
机构和高等学校三位一体的 务体系! 大考生
招生 作的满意度\$ 五要明确 任! e 纪律!加 j !确&
d 光 程目标的 现\$ 要 格执 招生 作"六不 #!即)在
招生 作中!不 反国家有关 定!不 BC舞i ' 弄D作
假!不 任何方式 ' . 招生 作 序!不
助' 参与任何中介机构或个人 的非招生活活动!不
或接 考生家长的现k ' 有价证E !不 以任何理 向考生
家长收 与招生录 F G的任何 用\$

185 采 措施 保 工 、 ?

:公平' 公 是高校招生录 的基本 \$ 高校招生录
作为 关注!关系 考生的切身利?!为&证公平'
公 始终 p 于高校招生录 全过程! 我省主要 以
下)

%1& 格执 招生政策和招生计划\$ 格按照教育部和我
省确定 向 公 的招生政策和招生计划 录 \$

%2&切 加 j 与管理\$ 高校招生录 作主要 省教
育考试院和高校按 定的政策' 法和程序 \$ 省教育考试
院加 院校招生 作的j 和指 \$

%3&纪 j 察部门参与高校招生录 全过程\$ 省纪委和省
j 察厅 出人员参与我省高校招生录 作! 高校的纪
j 察部门也参与本校招生录 作\$ 纪 j 察部门 招生部
门和院校执 招生政策' 遵守招生纪律情况 查和j !
护招生 作人员和考生的合法 ? \$

%4&录 信息公开[明\$ 充分利用新 体和现代化信息
技术 段!通过 播' 视' 报纸' 络等! 时发 录 现场
信息!公 新生录 名单!开通多种查 道!&证招生录
作公开[明!接 的 Hj \$

%5& 3信! 接待 作\$ 专门设立接待 !接待考生
家长来信' 来! ' 查 和举报! 时 理有关 题\$

186 强 环境 整 ?

:%1&加 考试招生环境的综合 治!是建立 信
氛围的J 切 要\$ 考试招生环境的3K!关系 一代 年的健
康成长!关系 选 优秀合格的专门人才!关系 科教 国和
人才 国L 的 \$ 此!加 综合 治!M5 3的考试
招生环境! 建立 信 ! 人才 国L 有重大意义\$

%2&加 考试招生环境的综合 治!是 护人民% 根本
利? 的重要体现\$ 考试招生 作关系 类人才的选 !关系
N家O户的切身利?!是涉 人民% 根本利? 的大事!必
须以 人民% 高度 的态度!P力为 大考生提供公平'
公 ' 心' 满意的考试招生环境! 除考试招生中一切&Q
公平竞 和 公 的不利 素! 切 护3 大考生 其
家长的切身利?\$

%3&加 考试招生环境的综合 治!是 教育事业健康
发展的必然要求\$ 加 考试招生环境的综合 治是从 治教!
格管理! 教育质量关! 教育健康' t '可 发展
的&证!也是 素质教育' 选 合格人才的重要&证!是依
法治教的重要 \$

187 防范社会 欺诈 ?

:在普通高校招生录 过程中!有少数不 于高考统一
招生 围的学校以 一 非法招生中介! 利用部分考生求学
心切的心理! 不 的招生 ' 来RS考生!使考生T以
别招生学校的 质'文) 发 等等\$ 此考生要特别注意加
以U别) 参加全国普通高校统一招生的高校!其招生计划均
在-江苏招生考试. 统一刊登!部分院校的计划调 以
录 次B求平 计划!也通过 ' % ' &招 和江
苏省教育考试院门户 %http://www.jseea.cn& 公 \$ 符合
江苏的招生录 政策! 普通高校 次录 的考生!其录
作均 省教育考试院统一 \$

资 ?

:考生可通过省教育考试院主 的-江苏招生考试.' 江苏省教育考试院门户 %http://www.jseea.cn&' 招生考试资料以 有关新 体了 招生政策和信息\$ 考生还可以登录有关 高校 !查h高校的 学情况和招生章程等信息\$

189《

》

?

出版发

?

:-江苏招生考试. 是 江苏省教育考试院主 的全省 招生系统 ' 招生考试 作的专业 报刊\$ 主要 是 ' 国家和我省关于高校招生考试 作的方 '政策和 定!报道 招生考试最新动态!提供招生考试信息!公 普通高校招生计划以 报名'体 '考试'填报 '录 的相关 定与 法! 指 考生科学填报 ! 答读 2 !是考生和家长了 我省招生考试政策 法的重要√ \$ 考生可直接在 在中学 h-江苏招生考试.%B 作一般在每年的9 !按 学年度B &\$

190

?

:江苏省教育考试院门户 %http://www.jseea.cn& 江苏 省教育考试院主 \$ 以"为考生 务!为院校 务!为 务#为宗W! 时公 普通高校招生'成人高校招生'研 生 招生'高等教育自学考试'高中学业水平测试' 证书考试等 类教育考试政策 定!发 类教育考试招考信息!提供部 分招生考试的成绩查 '录查 ' 报名' 填报 以 有关表格数据的下 '在线 等全方位的招考信息 务\$

191

方面 疑 ,

渠道咨

询?

:考生在招生考试方面有2 时!可向有关高校或省' ' % ' &招生部门 \$ 省教育考试院普通高校招生 公 话)025-83235839' 83235840' 83235842' 83235975\$ 省教 育考试院 接待中心 话)025-83235898' 83235998\$ 省教

育考试院地址)j 京 m京西路 15-2 号! 邮政编码)210024\$
为 一 T 3 务 作! 为 考 生 和 提 供 更 多 的 信 息
获 方 式! 年 省 教 育 考 试 院 将 ~ 举 \$ 在 填 报
高 考 前 ! 考 生 可 在 定 的 时 段 ! 登 录 江 苏 省 教 育 考 试
院 门 户 %<http://www.jseea.cn>& 参 加 ! 与 在 我 省 招 生
的 部 分 高 校 在 线 和 交 流 \$ 具 体 时 和 操 作 法 "
通 知 \$

192 途 径 询 果 ?

: 省 教 育 考 试 院 将 通 过 ' % ' & 招 向 考 生 时
发 高 考 成 绩 通 知 单 (有 关 招 生 院 校 将 在 录 结 束 向 考 生
寄 发 录 通 知 书 \$ 此 外 ! 为 向 考 生 提 供 更 多 更 3 的 信 息 查
务 ! 省 教 育 考 试 院 还 开 通 了 %<http://www.jseea.cn> 或 <http://gkcx.jseea.cn>& , 查 成 绩 和 录 信 息 务 ! 同 时 '
' % ' & 招 也 向 考 生 提 供 录 态 查 等 信 息 的 查 务 \$

193 未 被 继 深 造 , 途 径

?

: 未 普 通 高 校 统 一 招 生 录 的 考 生 ! 可 以 通 过 参 加 全
国 成 人 高 校 统 一 招 生 考 试 ' 高 等 教 育 自 学 考 试 或 国 外 入 学 等
径 现 ~ 5 的 X \$

我 省 成 人 高 考 报 名 时 一 般 在 每 年 的 8 底 或 9 初 !
报 名 作 招 生 公 室 % j 京 成 人 招 生 公 室 &
! 考 生 可 以 登 录 江 苏 省 教 育 考 试 院 门 户 %<http://www.jseea.cn> & 了 有 关 情 况 \$

我 省 高 等 教 育 自 学 考 试 目 前 面 向 开 考 了 文 ' 理 ' '
' ' 法 ' ' 管 理 等 类 共 127 个 专 ' 本 科 专 业 \$ 面 向 开
考 专 业 报 名 时) 年 考 试 报 名 时 在 前 一 年 12 1
7 ! 下 年 考 试 报 名 时 在 当 年 的 5 25 31 \$ 考 试
时) 年 1 ' 4 ! 下 年 7 ' 10 \$ 有 关 自 学 考 试 详
情 可 登 录 江 苏 省 教 育 考 试 院 门 户 %<http://www.jseea.cn> & 查 h \$

我 省 考 生 除 了 可 以 选 择 国 大 学 ~ 5 外 ! 还 可 以 选
择 国 外 入 学 的 道 \$ 如 考 生 有 意 就 读 国 外 大 学 可 直 接 与 省

教育厅直 事业单位江苏省教育国际交流 务中心联系!该中心有一 丰富的专家团队!专门从事学生 外 学方 设计\$ 考生可登录江苏省教育国际交流 务中心 %http://www.jesie.org&或 话%025-83335958' 83335954' 83335699' 83335599&了 详情\$

194 直 就 国 势?

:全球化时代高等教育逐T Y入 L体系!高中生 外 学 入大 化'多 化和国际化阶段\$通过 外 学考生可以在更 的 围 选择更具 学特 和更高层次的优质高等教育\$ 考生 外 学有助于 现学生的国际化专业发展!培养新国际化视Z! 就业竞 力\$

195 就 国 途径 ?

:考生可直接向 外大学 就读!也可选择就读国外大学和国 教育机构合作举 的国外大学 科班!修完 科 %程成绩合格即可 入 外大学\$ 选择通过就读国 科 入国外大学有以下优A)

%1&[语言基础! 累专业%程基础知识\$ %2&了 国外人文f 情'生活习}等! 外 学前的心理调试!\ 就读国外大学 应期\$ %3&节省 开 \$直接 就读国外大学也须在国外读完一年左右的 科班!学 '语言学习 和生活 用 要 计 15-25 O !而读国 科 只 4-7 O \$

江苏国际 科学院是 省教育厅 成立的非学历教育机构! 接]美 '大p ' 等地 的国家近^ 知名大学!为学生提供较 的学校选择\$ 该学院引 国际 科%程!

用全外籍教v X班化授%!教学质量有& 2\$ 学生在该院就读 科可根据自身情况选择国外大学!提 外 学的层次! 可 国外大学奖学k \$ % 话)4000257199&

(版权所 , 未经许 , 载、翻印)